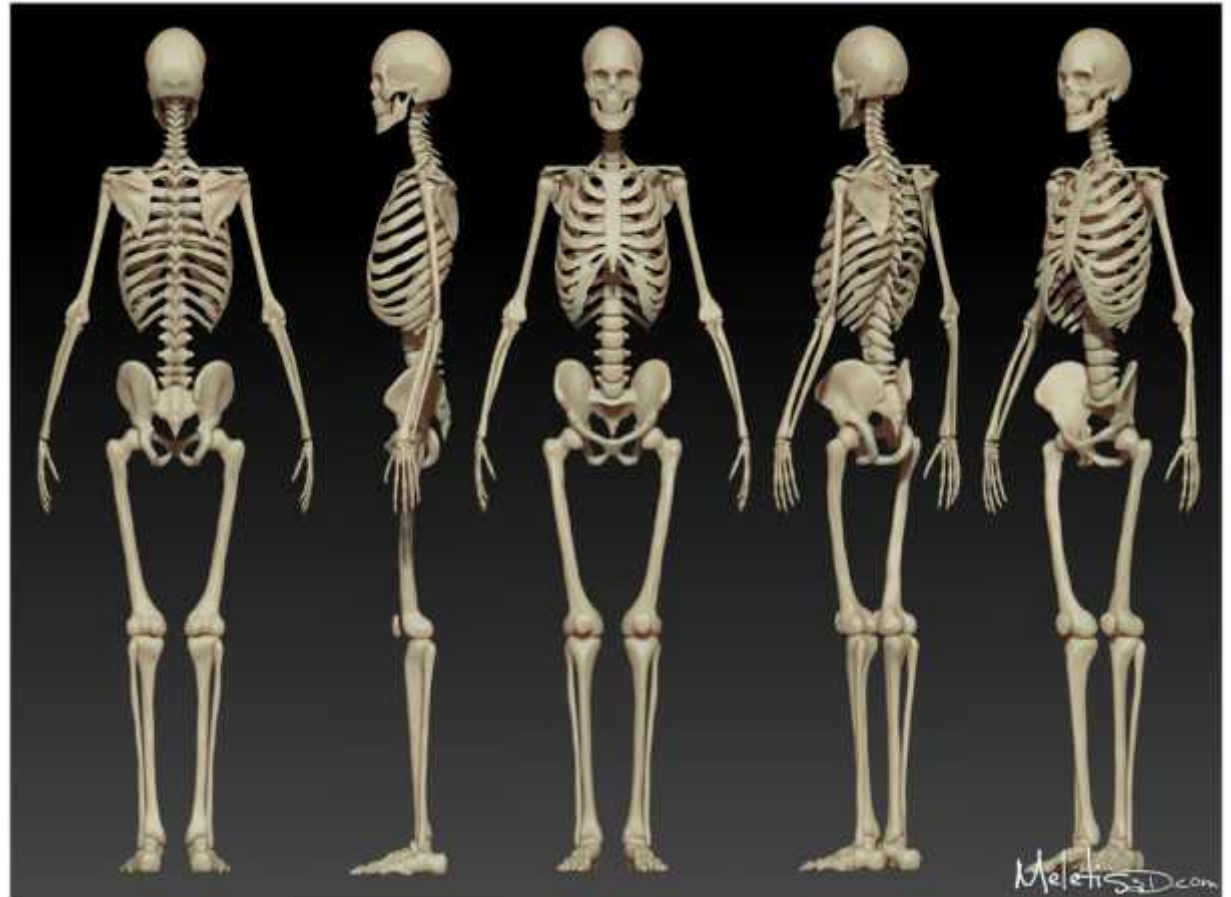


ΣΚΕΛΕΤΟΣ ΤΟΥ
ΑΝΘΡΩΠΙΝΟΥ ΣΩΜΑΤΟΣ

ΟΣΤΑ

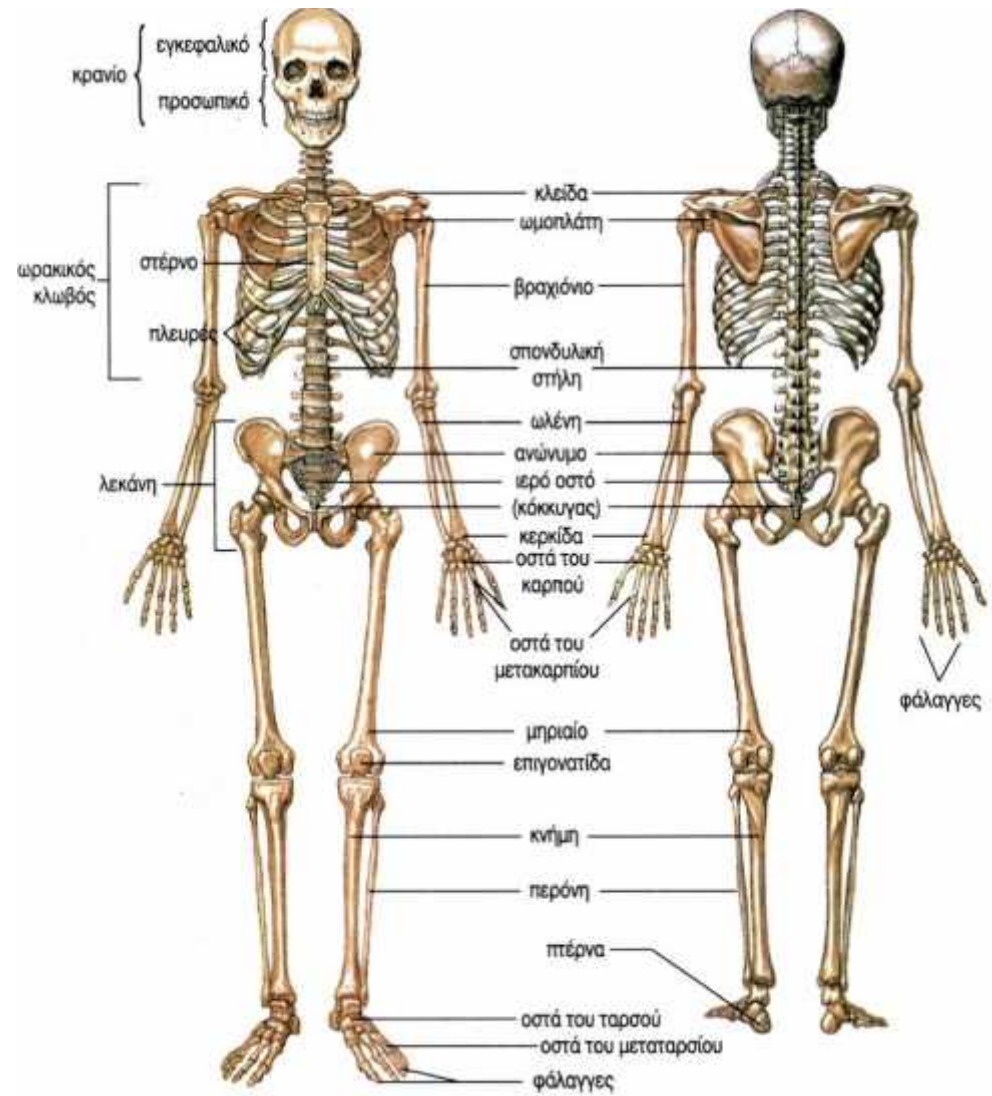
- Τα οστά είναι υπόλευκα, σκληρά και ανθεκτικά όργανα τα οποία συνδέονται μεταξύ τους με τις αρθρώσεις, σχηματίζοντας το σκελετό του σώματος.



ΛΕΙΤΟΥΡΓΙΕΣ ΤΩΝ ΟΣΤΩΝ

- ▶ ΤΑ ΟΣΤΑ ΤΟΥ ΑΝΘΡΩΠΟΥ ΕΠΙΤΕΛΟΥΝ ΠΕΡΙΣΣΟΤΕΡΕΣ ΛΕΙΤΟΥΡΓΙΕΣ, ΌΠΩΣ:
 - Α) ΝΑ ΥΠΟΒΑΣΤΑΖΟΥΝ ΚΑΙ ΝΑ ΠΕΡΙΚΛΕΙΟΥΝ ΤΜΗΜΑΤΑ Ή ΟΡΓΑΝΑ ΤΟΥ ΣΩΜΑΤΟΣ,
 - Β) ΝΑ ΠΡΟΣΤΑΤΕΥΟΥΝ ΤΑ ΜΑΛΑΚΑ ΜΟΡΙΑ,
 - Γ) ΝΑ ΑΠΟΡΡΟΦΟΥΝ ΤΗΝ ΠΑΡΑΓΟΜΕΝΗ ΚΙΝΗΤΙΚΗ ΕΝΕΡΓΕΙΑ, ΑΛΛΑ Η ΚΥΡΙΑ ΛΕΙΤΟΥΡΓΙΑ ΤΟΥΣ ΕΪΝΑΙ Η ΚΙΝΗΣΗ ΤΩΝ ΜΕΛΩΝ ΤΟΥ ΣΩΜΑΤΟΣ.
 - Δ) ΑΠΟΤΕΛΟΥΝ ΑΠΟΘΗΚΗ ΑΛΑΤΩΝ ΑΣΒΕΣΤΙΟΥ ΚΑΙ ΦΩΣΦΟΡΟΥ ΓΙΑ ΤΙΣ ΑΝΑΓΚΕΣ ΤΟΥ ΟΡΓΑΝΙΣΜΟΥ.
 - Ε) ΜΕΣΩ ΤΟΥ ΜΥΕΛΟΥ ΤΩΝ ΟΣΤΩΝ ΠΑΡΑΓΕΤΑΙ ΤΟ ΑΙΜΑ

Ο ΣΚΕΛΕΤΟΣ



•

)

)

)

μ

,

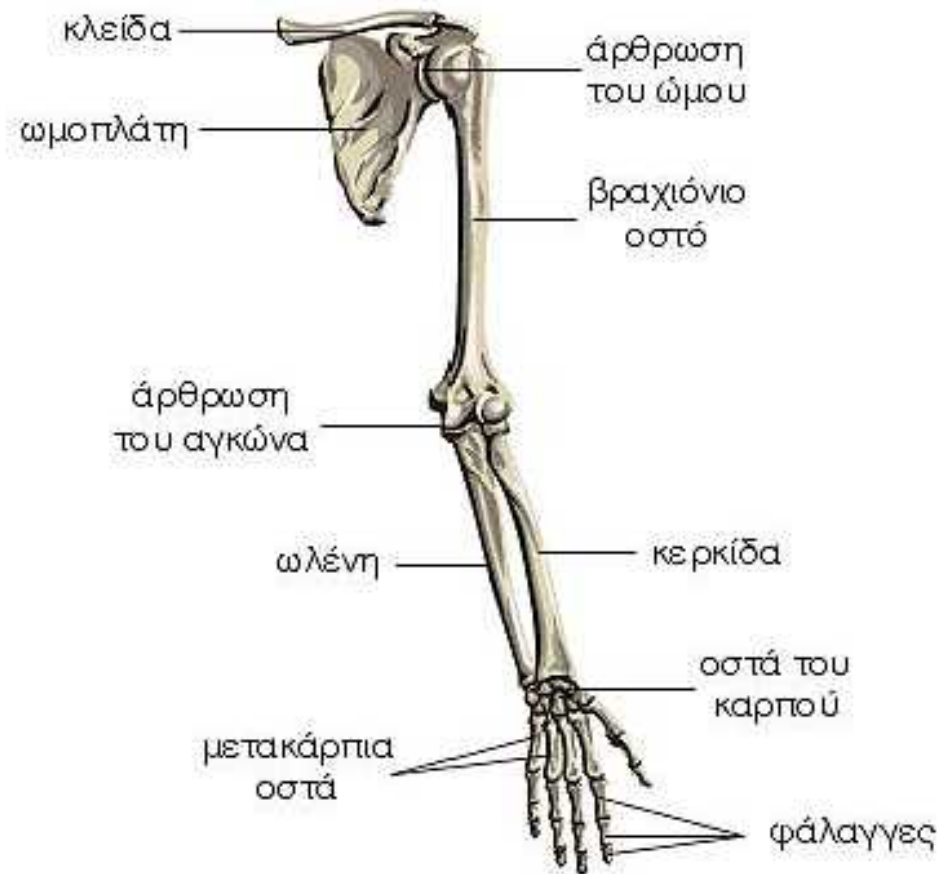
:

,

.



)
(, μ μ),
) ,
)
()
)
(, μ ,
)



) ,
) μ ,
) μ (μ
) ,
) (, μ ,
 .

