

ΣΧΗΜΑΤΑ ΝΥΧΙΩΝ

ΕΠΙΛΟΓΗ ΣΧΗΜΑΤΟΣ ΝΥΧΙΩΝ

Ένα επίσης σημαντικό στοιχείο που θα πρέπει να συζητήσουμε με τον πελάτη κατά την προετοιμασία, είναι το σχήμα και το χρώμα που θα δώσουμε στα νύχια. Στο μανικιούρ ορίζονται ως « ιδανικά» τα νύχια ενός λεπτού χεριού με μακριά δάχτυλα.

Όλη λοιπόν, η προσπάθειά μας κατά το σχηματισμό των νυχιών, θα στραφεί στο κατά πόσο το νέο σχήμα στα νύχια:

A. Θα προβάλλει κάποιο χέρι που έχει αυτά τα χαρακτηριστικά και

B. Θα δημιουργεί την ψευδαίσθηση ότι το χέρι έχει αυτά τα χαρακτηριστικά.

Το σχήμα που θα δώσουμε στα νύχια επηρεάζεται από τους εξής παράγοντες:

- το μήκος και το πάχος των δακτύλων (κοντά, μακριά , λεπτά, χονδρά)
- το μήκος και το πάχος των νυχιών (μακριά, κοντά, λεπτά, χονδρά)
- τη σχέση των νυχιών με τα δάχτυλα (π.χ. κοντά και χοντρά δάχτυλα με στενά νύχια)
- το πλάτος του άκρου χειρός (πλατύ, λεπτό, μικρό χέρι)
- το φύλο
- τη μόδα
- την κοινωνία
- το είδος επαγγέλματος
- την επιθυμία του πελάτη.

Πότε ένα από' αυτά που θα σκεφτόμαστε κάθε φορά πριν σχηματίσουμε τα νύχια, είναι ότι θα προσπαθήσουμε να δημιουργήσουμε την ψευδαίσθηση ότι τα χέρια είναι λεπτά και μακριά. Για να επιτευχθεί αυτός ο στόχος, μπορούμε να χρησιμοποιήσουμε και τη βοήθεια των χρωματιστών βερνικιών. Το χρώμα που θα επιλέξουμε θα εξαρτηθεί βέβαια κι απ' το φυσικό χρώμα του δέρματος, απ' τα χρώματα των ρούχων και του μακιγιάζ, από τη μόδα και πάνω απ όλα βέβαια από' την επιθυμία του πελάτη. Εδώ, απλά υπενθυμίζουμε τον κανόνα των φωτοσκιάσεων, που με απλά λόγια, αναφέρει ότι με τα σκούρα χρώματα μικραίνουμε, ενώ με τα ανοιχτά μεγαλώνουμε.

Τα σχήματα νυχιών είναι

1. τετράγωνο
2. τετραγωνοβάλ
3. στρογγυλό
4. οβάλ
5. αμυγδαλωτό
6. φέρετρο
7. στιλέτο



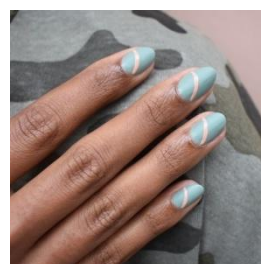
Στρογγυλά Νύχια

Αυτό είναι ένα πολύ φυσικό look που είναι εύκολο να διατηρηθεί ακόμα κι αν σπάσετε ένα νύχι, μπορείτε να θυσιάσετε ένα μικρό μήκος και να κρατήσετε ακόμα το σχήμα. Εάν δεν μπορείτε να μακρύνετε τα νύχια σας, τότε αυτό είναι το σχήμα νυχιών που πρέπει να επιλέξετε. Για να το διαφοροποιήσετε από το όμοιο του, το οβάλ, σκεφτείτε να μιμηθείτε την καμπύλη των επωνυχιών. Μετακινήστε ένα πρότυπο νυχιών ακριβώς δίπλα για να δημιουργήσετε ένα απαλό τόξο. Το στρογγυλό σχήμα νυχιών εφαρμόζεται συνήθως σε νύχια που είναι κοντά ή που έχουν αναπτυχθεί ελαφρώς πάνω από τα δάχτυλά σας.



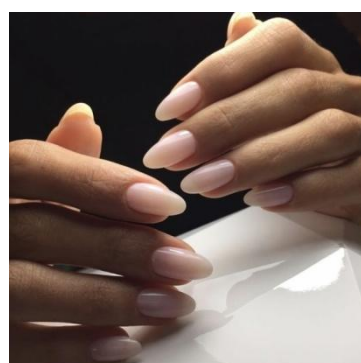
Οβάλ Νύχια

Αυτό το σχήμα είναι δύσκολο να εκτελεστεί, δεδομένου ότι το ελαφρώς κωνικό σχήμα μπορεί να φτάσει εύκολα στο αμύγδαλο. Χρειάζεται υπομονή και χρόνος για την δημιουργία αυτού του οβάλ σχήματος. Εάν έχετε κοντά νύχια δεν θα μπορέσετε να το αποκτήσετε παρά μόνο εάν εφαρμόσετε gel ή ακρυλικό. Εάν γυρίσετε την παλάμη σας και μπορείτε να δείτε τις άκρες των νυχιών σας τότε μπορείτε να το δημιουργήσετε στο φυσικό σας νύχι.



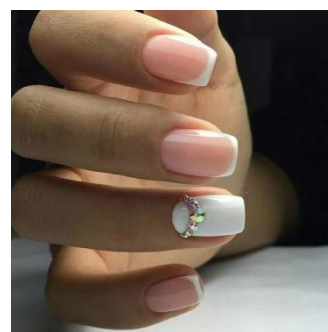
Νύχια Αμύγδαλο

Σε αντίθεση με τα οβάλ νύχια, τα οποία έχουν μόνο ελαφρώς κωνικές πλευρές, αυτό το σχήμα νυχιών είναι συγκριτικά πιο ακραίο. Το νύχια αμύγδαλο είναι ένα πολύ λαμπερό και εντυπωσιακό σχήμα. Παίρνει το όνομα του επειδή ολόκληρο το νύχι μοιάζει πραγματικά με ένα αμύγδαλο.



Τετράγωνα Νύχια

Αναμφισβήτητα τα τετράγωνα νύχια είναι από τα πιο εύκολα σχήματα. Το ότι είναι το πιο απλό να το δημιουργήσετε δεν σημαίνει ότι είναι και το πιο εύκολο να διατηρηθεί. Οι γωνίες τείνουν να γίνονται οδοντωτές, γι 'αυτό θα πρέπει να τις λιμάρετε ελαφρώς για να τις εξομαλύνετε. Όλοι οι λάτρεις των εντυπωσιακών νυχιών μπορούν να υιοθετήσουν



αυτό το look, αλλά τείνουν να φαίνονται καλύτερα σε εκείνες με μακριά δάχτυλα.

Τετράγωνο – Οβάλ Νύχια

Το τετράγωνο συναντά το οβάλ. Είναι από τα αγαπημένα σχήματα επειδή μπορεί να εφαρμοστεί σε όλες τις περιπτώσεις νυχιών. Μπορείτε να το επιλέξετε σε νύχια μικρά, μεσαία ή μακριά. Επίσης είναι μοντέρνο και απαλό. Το πραγματικό κλειδί για τα τετράγωνα-οβάλ νύχια είναι η δημιουργία ενός λεπτού τόξου στην κορυφή των άκρων και στη συνέχεια η σύνδεση των πλευρών ώστε να υπάρχει μια φυσική κωνικότητα.



Νύχια Στιλέτο

Ονομάστηκε μετά από ένα ζευγάρι ψηλά τακούνια. Επειδή τα νύχια στιλέτο απαιτούν σφηνοειδείς πλευρές, πρέπει να υποστείτε το μήκος και να ζητήσετε βοήθεια για να ανοίξετε ένα αναψυκτικό. Το συγκεκριμένο σχήμα απαιτεί μεγάλο μήκος για αυτό τα νύχια στιλέτο είναι ευαίσθητα. Θα σπάσουν σχετικά εύκολα εάν κάνετε δραστηριότητες. Συνιστάται επίσης η αύξηση του μήκους να γίνει με ακρυλικό ή gel.



Νύχια Μπαλαρίνα

Το σχήμα απαιτεί έντονες κωνικές πλευρές με πολύ ευθεία άκρη στην κορυφή. Είναι σχήμα που δεν είναι για όλους, καθώς χρειάζεται μεγάλη συντήρηση και μήκος. Δεν είναι από τις επιλογές βέβαια για τα φυσικά νύχια, είναι όμως από τις πιο chic επιλογές που ίσως να αντικαταστήσουν σαν μόδα το σχήμα στιλέτο.

