



ΕΠΙΛΗΨΙΑ

Επιληψία είναι η κατάσταση που οφείλεται σε ξαφνική και μεγάλη εκτόνωση ηλεκτρικής ενέργειας σε κάποια περιοχή του εγκεφάλου.

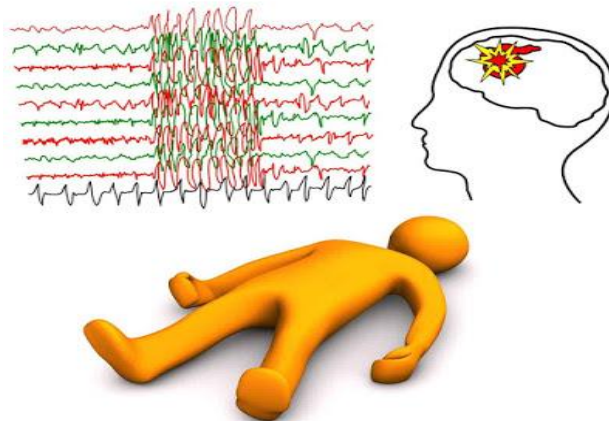
Μπορεί να προκαλέσει:

- Διαταραχή του επιπέδου συνείδησης
- Εμφάνιση σπασμών
- Και τα δύο μαζί

Σπασμοί είναι οι ακούσιες, περιοδικές ή συνεχείς, συσπάσεις των γραμμωτών μυών.

Υπάρχουν δύο μορφές επιληψίας που σχετίζονται με τη **διαταραχή του επιπέδου συνείδησης**:

- Η ελάσσων μορφή (Petit Mal): διαρκεί μερικά δευτερόλεπτα – χωρίς σπασμούς
- Η μείζων μορφή (Grand Mal): διαρκεί 2 έως 5 λεπτά – με σπασμούς



Σπασμούς μπορεί να προκαλέσουν και άλλες καταστάσεις όπως:

- Υπογλυκαιμία
- Όγκοι εγκεφάλου
- Ηλεκτροπληξία
- Θερμοπληξία
- Στερητικά σύνδρομα χρηστών αλκοόλ ή ηρωίνης
- Υψηλός πυρετός σε μικρά παιδιά



ΠΡΩΤΕΣ ΒΟΗΘΕΙΕΣ

ΣΩΣΤΟ ΚΑΙ ΛΑΘΟΣ



ΟΔΗΓΙΕΣ ΓΙΑ ΤΗΝ ΠΑΡΟΧΗ ΠΡΩΤΩΝ ΒΟΗΘΕΙΩΝ ΣΕ ΚΡΙΣΗ ΕΠΙΛΗΨΙΑΣ

		
<p>βάζουμε κάτι μαλακό κάτω από το κεφάλι, εάν φορά γυαλιά του τα βγάζουμε</p>	<p>χαλαρώνουμε τα ρούχα</p>	<p>γυρίζουμε τον ασθενή στο πλάι, για να μη κάνει εισρόφηση</p>
		
<p>χρονομετρούμε τη κρίση</p>	<p>δεν προσπαθούμε να ανοίξουμε το στόμα του με δάκτυλα ή αντικείμενα (κουτάλια κ.λ.π)</p>	<p>αν υπάρχει διαθέσιμο φάρμακο σε υποκλυσμό ή σε στοματικό διάλυμα το χρησιμοποιούμε</p>
		
<p>δεν περιορίζουμε τις κινήσεις</p>	<p>μετά την κρίση καθιστάζουμε τον ασθενή...</p>	<p>...ότι όλα θα πάνε καλά και προσφέρουμε βοήθεια</p>