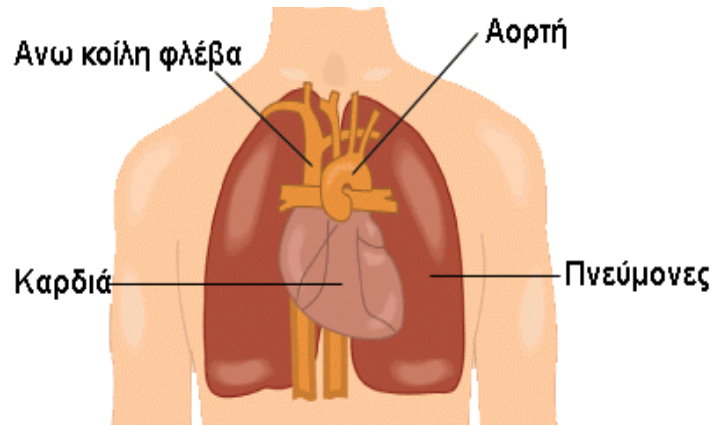


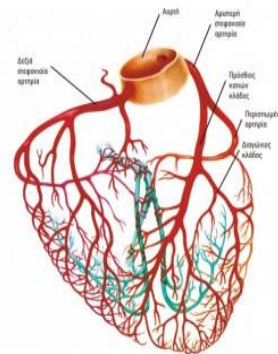
ΣΤΗΘΑΓΧΗ

Η **καρδιά** είναι το βασικότερο όργανο του ανθρώπινου σώματος. Βρίσκεται μέσα στη θωρακική κοιλότητα ανάμεσα στους δύο πνεύμονες.

Τροφοδοτεί με αίμα όλα τα μέρη του σώματος. Με συνεχείς, συντονισμένους και ομαλούς παλμούς διώχνει το αίμα προς τις αρτηρίες.

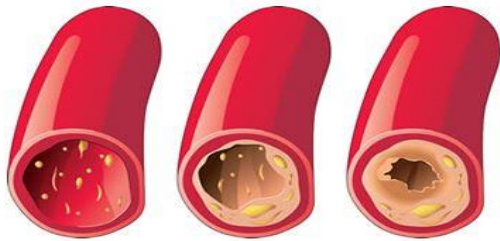


Ο καρδιακός μυς αποτελείται από κύτταρα τα οποία τροφοδοτούνται με οξυγόνο και θρεπτικά συστατικά από το αίμα που κυκλοφορεί στις **στεφανιαίες αρτηρίες**. Οι στεφανιαίες αρτηρίες είναι οι αρτηρίες που αιματώνουν την καρδιά και μαζί με τις **στεφανιαίες φλέβες** αποτελούν τα **στεφανιαία αγγεία**. Ονομάζονται έτσι γιατί καλύπτουν την καρδιά σαν ένα στεφάνι.

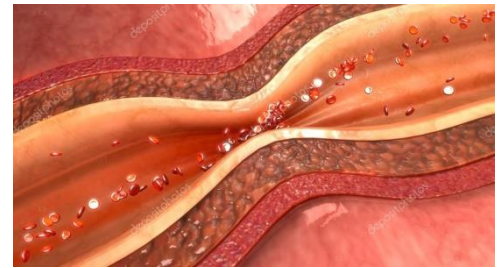


Αν τα στεφανιαία αγγεία δεν είναι σε καλή κατάσταση δεν μπορούν να καλύψουν τις ανάγκες των κυττάρων της καρδιάς σε αίμα γιατί επηρεάζεται η κυκλοφορία του αίματος μέσα σε αυτά. Αυτό μπορεί να συμβεί:

1. Όταν στενέψει ο αυλός τους και δεν κυκλοφορεί επαρκής ποσότητα αίματος (αρτηριοσκλήρυνση) (εικ. 1)
2. Όταν τα αγγεία βρίσκονται σε σπασμό (εικ. 2)



(εικ. 1)



(εικ. 2)

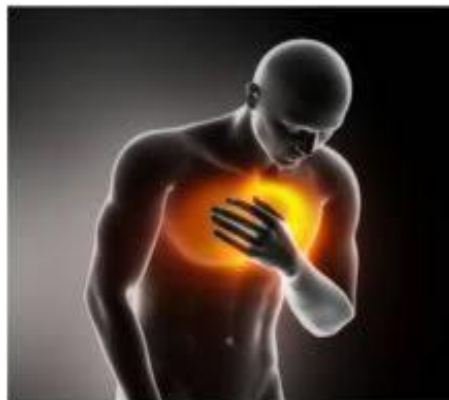
Αν σταματήσει η κυκλοφορία του αίματος στα στεφανιαία αγγεία, σταματά η λειτουργία της καρδιάς και ο οργανισμός πεθαίνει.

Όταν τα στεφανιαία αγγεία δεν μπορούν να καλύψουν τις ανάγκες των κυττάρων της καρδιάς σε αίμα και επομένως σε οξυγόνο, εμφανίζεται ένα βασικό, χαρακτηριστικό σύμπτωμα. Το σύμπτωμα αυτό είναι **ο πόνος**.

Ο πόνος στην περιοχή του στήθους που εμφανίζεται σε καταστάσεις κατά τις οποίες η καρδιά χρειάζεται περισσότερο οξυγόνο ονομάζεται **στηθάγχη**.

Η στηθάγχη μπορεί να εμφανιστεί:

- Κατά τη διάρκεια της άσκησης
- Μετά από ένα βαρύ γεύμα
- Κατά τη διάρκεια μιας έντονης συναισθηματικής κατάστασης
- Μετά την έκθεση σε ψύχος
- Σε ηρεμία (σε καταστάσεις προχωρημένης στεφανιαίας νόσου)



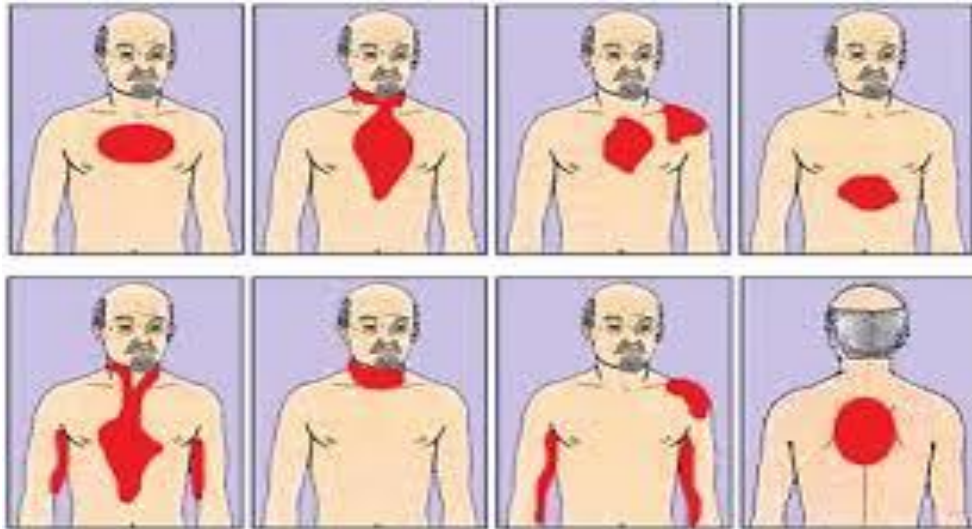
Ο πόνος στη στηθάγχη μοιάζει με:

- Πίεση
- Σφίξιμο
- Κάψιμο

Χαρακτηριστικά του πόνου:

- Εντοπίζεται στην περιοχή του στέρνου
- Διαρκεί λίγα λεπτά
- Ανακουφίζεται με την ανάπαυση

Πού εντοπίζεται ο πόνος



ΠΡΩΤΕΣ ΒΟΗΘΕΙΕΣ

Σε υποψία στηθάγχης:

- **Διατηρούμε την ψυχραιμία μας**
- Πρέπει να καλέσουμε αμέσως ιατρική βοήθεια γιατί υπάρχει πιθανότητα να εξελιχθεί σε οξύ έμφραγμα του μυοκαρδίου
- Πρωταρχική φροντίδα είναι να ελαττώσουμε το έργο της καρδιάς για να περιοριστούν οι ανάγκες σε οξυγόνο. Για το λόγο αυτό:
 - Βάζουμε τον πάσχοντα σε αναπαυτική θέση, καθιστή ή ημικαθιστή
 - Προσπαθούμε να τον ηρεμήσουμε
- Εάν ο πάσχων έχει γνωστή στεφανιαία νόσο, τον βοηθάμε να πάρει το φάρμακό του
- Ο πάσχων πρέπει οπωσδήποτε να μεταφερθεί στο νοσοκομείο. Σε περίπτωση αδυναμίας μεταφοράς μέσω του Ε.Κ.Α.Β. η μεταφορά πρέπει να γίνει με άλλο τρόπο.

- Μέχρι τη μεταφορά του πάσχοντα στο νοσοκομείο ή την παραλαβή από το πλήρωμα του ασθενοφόρου, ο πάσχων πρέπει να παρακολουθείται για τυχόν επιπλοκές, όπως απώλεια των αισθήσεων ή ακόμη και ανακοπή.
- Σε περίπτωση ανακοπής πρέπει να εφαρμοστεί Καρδιοαναπνευστική Αναζωογόνηση.

