

ΒΟΗΘΗΜΑΤΑ ΒΑΔΙΣΗΣ ΚΙΝΗΣΗΣ  
& ΑΥΤΟΕΞΥΠΗΡΕΤΗΣΗΣ  
ΕΝΟΤΗΤΑ:  
ΠΕΛΜΑΤΟΓΡΑΦΟΣ  
ΤΜΗΜΑ:  
ΦΥΣΙΚΟΘΕΡΑΠΕΙΑΣ  
ΕΞΑΜΗΝΟ: Δ΄

(Physiotherapist,  
MSc)

2020

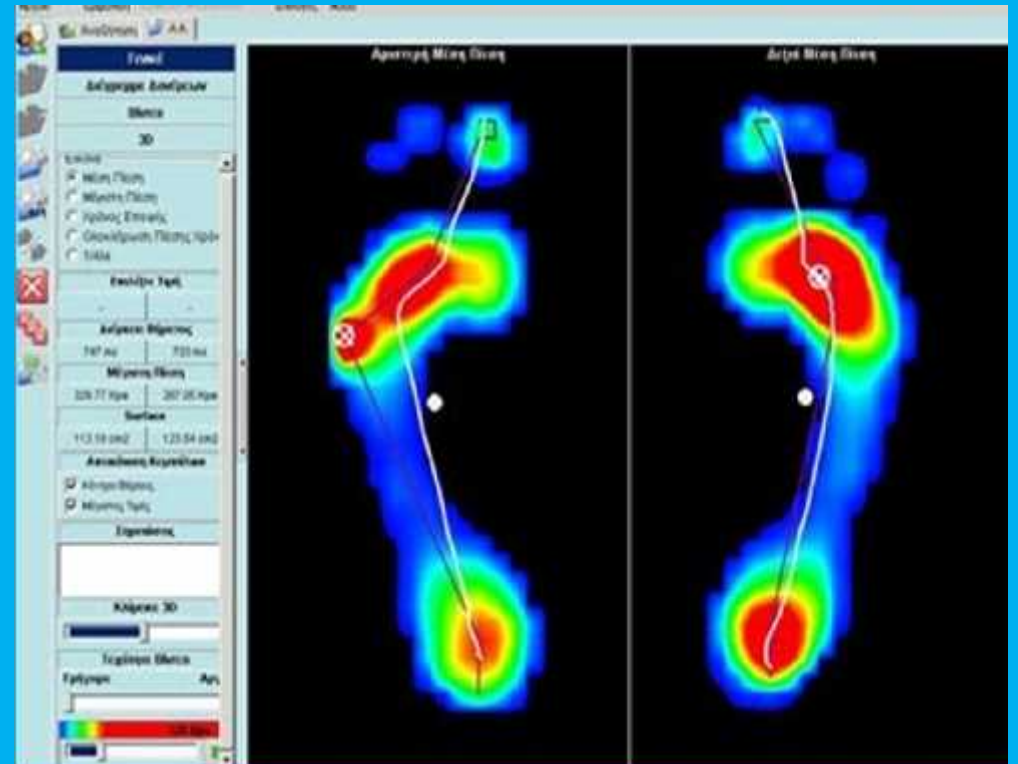
# Τι είναι το πελματογράφημα ?

- ▣ μ
- ▣ μ . μ ( μ )
- μ , μ
- μ μ μ μ
- μ μ μ
- μ .



# ΠΕΛΜΑΤΟΓΡΑΦΟΣ

□ μ μ μ μ  
 μ μ μ μ  
 , , , ,  
 . μ μ μ μ μ μ  
 μ ( ) ) μ ( -  
 μ ) .



## Η σημασία της κατανομής των φορτίων στα πέλματα είναι τεράστια γιατί μας απεικονίζει:

- ▣  $\mu$   $\mu$
- ▣
- ▣
- ▣
- ▣  $\mu$   $\mu$
- ▣  $\mu$   $\mu$
- ▣  $\mu$

# ΛΗΨΗ ΔΕΔΟΜΕΝΩΝ

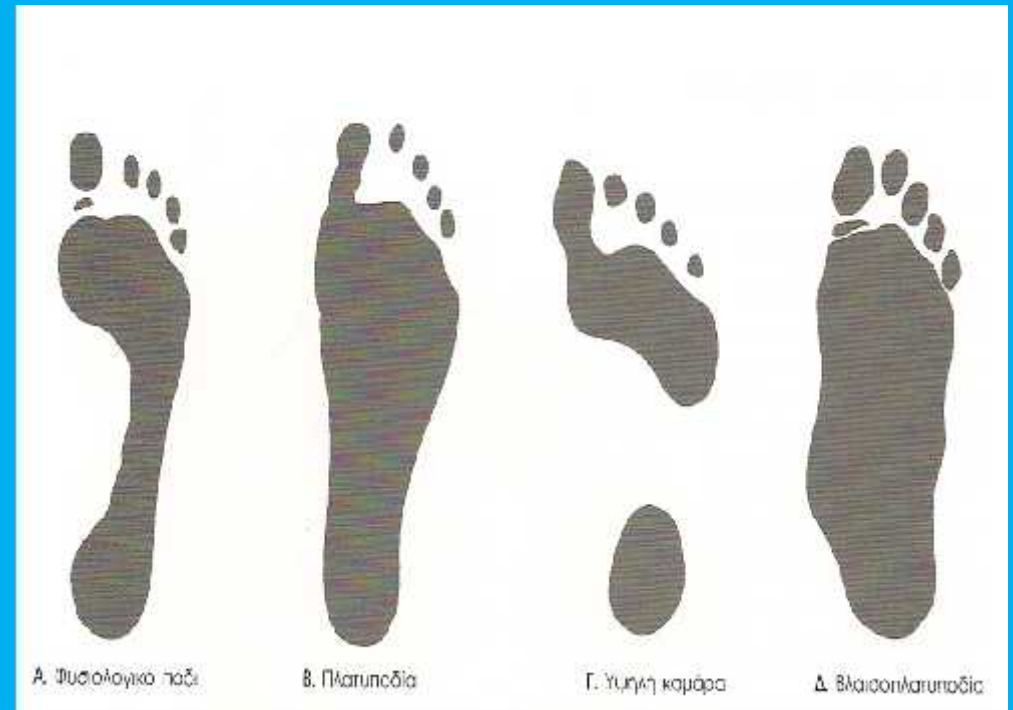
- 
- 
- 
- 
- 
-

# ΧΡΗΣΙΜΟΤΗΤΑ

- ▣ Η χρησιμότητα είναι η αξία που προσφέρει στους πελάτες, οι οποίοι είναι πρόθυμοι να πληρώσουν για να αποκτήσουν τον προϊόν ή υπηρεσία που προσφέρει. Η χρησιμότητα προκύπτει από την ικανότητα της επιχείρησης να προσφέρει προϊόντα ή υπηρεσίες που ανταποκρίνονται στις ανάγκες των πελάτων.
- ▣ Η χρησιμότητα είναι ένας κρίσιμος παράγοντας που επηρεάζει την επιτυχία μιας επιχείρησης. Οι επιχειρήσεις που προσφέρουν υψηλή χρησιμότητα είναι πιο πιθανό να κερδηθούν και να διατηρηθούν στην αγορά. Η χρησιμότητα είναι επίσης ένας παράγοντας που επηρεάζει την ικανότητα της επιχείρησης να προσελκύσει και να διατηρήσει πελάτες.
- ▣ Η χρησιμότητα είναι ένας κρίσιμος παράγοντας που επηρεάζει την ικανότητα της επιχείρησης να προσελκύσει και να διατηρήσει πελάτες. Η χρησιμότητα είναι επίσης ένας παράγοντας που επηρεάζει την ικανότητα της επιχείρησης να προσελκύσει και να διατηρήσει πελάτες.

# Χρησιμότητα του πελματογραφήματος

- μ . μ
- μ , ,
- μ



# ΠΕΛΜΑΤΑ ΨΗΦΙΑΚΗΣ ΑΝΑΛΥΣΗΣ

- ▣ μ μ μ .
- ▣ μ μ & μ μ
- ▣ μ μ μ .
- ▣ μ μ μ μ
- ▣ μ μ μ μ μ
- ▣ μ μ μ μ μ μ μ " μ "
- μ μ μ μ μ μ μ μ μ μ





## Οι στόχοι της ανάλυσης βάδισης είναι:

- " " μ
- μ μ μ
- μ μ , μ
- μ
- μ





# ΠΡΟΒΛΗΜΑΤΑ ΠΕΛΜΑΤΟΣ- ΕΙΔΟΣ ΚΑΤΑΛΛΗΛΟΥ ΥΠΟΔΗΜΑΤΟΣ

- Η καταλληλότητα του υποδήματος εξαρτάται από το πόσο καλά ταιριάζει με το πόδι του ατόμου.
- Η καταλληλότητα του υποδήματος εξαρτάται από το πόσο καλά ταιριάζει με το πόδι του ατόμου, το είδος της δραστηριότητας που θα γίνει, το περιβάλλον και το καιρό.
- Η καταλληλότητα του υποδήματος εξαρτάται από το πόσο καλά ταιριάζει με το πόδι του ατόμου, το είδος της δραστηριότητας που θα γίνει, το περιβάλλον και το καιρό, το υλικό που είναι κατασκευασμένο και το χρώμα.
- Η καταλληλότητα του υποδήματος εξαρτάται από το πόσο καλά ταιριάζει με το πόδι του ατόμου, το είδος της δραστηριότητας που θα γίνει, το περιβάλλον και το καιρό, το υλικό που είναι κατασκευασμένο, το χρώμα και το κόστος.
- Η καταλληλότητα του υποδήματος εξαρτάται από το πόσο καλά ταιριάζει με το πόδι του ατόμου, το είδος της δραστηριότητας που θα γίνει, το περιβάλλον και το καιρό, το υλικό που είναι κατασκευασμένο, το χρώμα, το κόστος και το στυλ.
- Η καταλληλότητα του υποδήματος εξαρτάται από το πόσο καλά ταιριάζει με το πόδι του ατόμου, το είδος της δραστηριότητας που θα γίνει, το περιβάλλον και το καιρό, το υλικό που είναι κατασκευασμένο, το χρώμα, το κόστος, το στυλ και το μέγεθος.