

ΟΞΥ ΕΜΦΡΑΓΜΑ ΤΟΥ ΜΥΟΚΑΡΔΙΟΥ

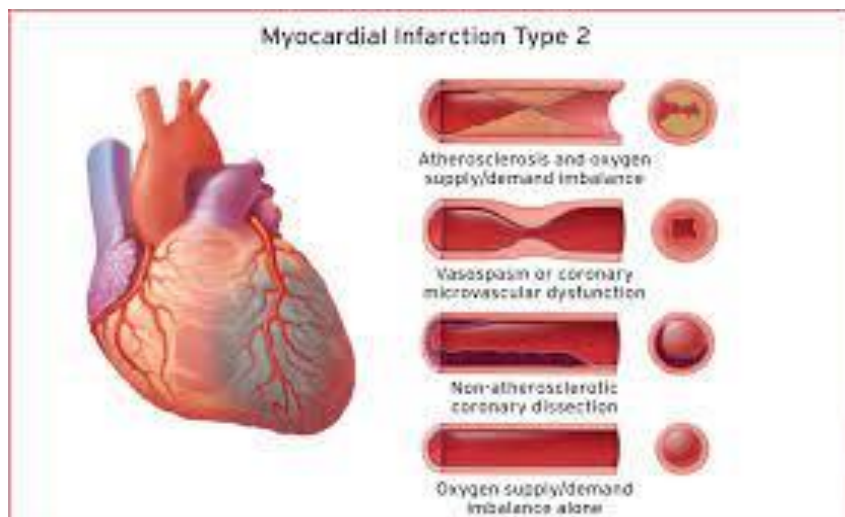
Το **Οξύ Έμφραγμα του Μυοκαρδίου** (ή καρδιακή προσβολή) εμφανίζεται όταν κάποια περιοχή της καρδιάς δεν λαμβάνει επαρκή ποσότητα αίματος για τη λειτουργία της.

Αποτέλεσμα της μεγάλης ελάττωσης ή και της πλήρους διακοπής στην κυκλοφορία του αίματος, το οποίο μεταφέρει το οξυγόνο και τα απαραίτητα θρεπτικά συστατικά στην περιοχή της καρδιάς, είναι η βλάβη ή και η νέκρωση του αντίστοιχου τμήματος του μυοκαρδίου.



Η μείωση ή η διακοπή της ροής του αίματος στις στεφανιαίες αρτηρίες μπορεί να οφείλεται:

- στην ανάπτυξη αθηρωματωδών πλακών στα τοιχώματα των αγγείων με αποτέλεσμα τη στένωση του αυλού τους
- στην ανάπτυξη θρόμβου με αποτέλεσμα την απόφραξη του αγγείου
- σε σπασμό του αγγείου με αποτέλεσμα τη στένωσή του



Εκδηλώσεις του εμφράγματος

- Ισχυρός πόνος
Μοιάζει με τον πόνο της στηθάγχης, παρουσιάζεται και στην ηρεμία, διαρκεί πολύ και δεν υποχωρεί με την ανάπαυση ή με τη λήψη φαρμακευτικής αγωγής (αγωγή για τη στηθάγχη)
- Εντοπίζεται πίσω από το στέρνο
- Υπάρχει φόβος, αγωνία και αίσθημα επικείμενου θανάτου
- Ωχρότητα
- Ιδρώτας



Προειδοποιητικά συμπτώματα καρδιακής προσβολής (έμφραγμα μυοκαρδίου)

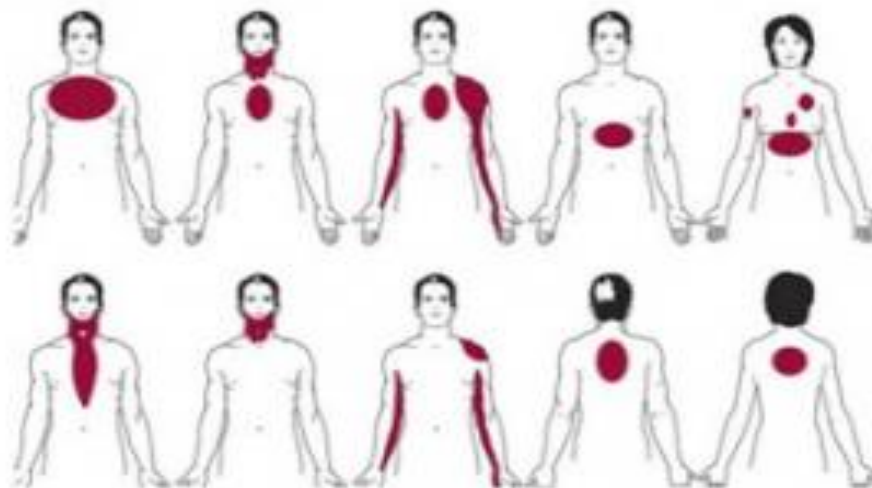


Learn more at [Heart.org/HeartAttack](https://www.heart.org/HeartAttack).

- Κρατά ή υποδεικνύει το σημείο του πόνου με ολόκληρη την παλάμη ή και με τις δύο παλάμες



- Σε κάποιες περιπτώσεις ο πόνος δεν είναι έντονος ή εντοπίζεται στην περιοχή του στομάχου ή του ήπατος
- Σε άλλες περιπτώσεις δεν υπάρχει πόνος αλλά υπάρχει αιφνίδια αδιαθεσία με αδυναμία, ανεξήγητη ταχυκαρδία ή και δύσπνοια ή το θύμα μοιάζει να πνίγεται και στο τέλος καταρρέει



ΠΡΩΤΕΣ ΒΟΗΘΕΙΕΣ

- Διατηρούμε την ψυχραιμία μας
- Καλούμε βοήθεια και αναφέρουμε την υποψία μας για έμφραγμα
- Βάζουμε τον πάσχοντα σε αναπαυτική θέση: καθιστός με το κεφάλι και τους ώμους να στηρίζονται και τα πόδια λυγισμένα
- Αν ο πάσχων διατηρεί τις αισθήσεις του, του δίνουμε να μασήσει αργά μια ασπιρίνη εξαιτίας της αντιθρομβωτικής δράσης της
- Ελέγχουμε διαρκώς την αναπνοή και τον σφυγμό του πάσχοντα και σε περίπτωση ανακοπής εφαρμόζουμε Καρδιοαναπνευστική αναζωογόνηση



Αυτόματος Εξωτερικός Απινιδωτής