

Το γερμανικό σύστημα υγείας

Γεώργιος Ι. Ταγαράκης, MD, MSc, PhD (med), PhD (HM), FECTS, FACS

Αναπληρωτής Καθηγητής Καρδιοθωρακοχειρουργικής Α.Π.Θ.

Διευθυντή Μεταπτυχιακού Προγράμματος «Διοίκηση και Οργάνωση
Υπηρεσιών Υγείας και Κοινωνικής Φροντίδας»

Γενικά στοιχεία

- Ομοσπονδιακή μορφή διακυβέρνησης
- 16 ομόσπονδα κρατίδια



Γενικά στοιχεία για τη χώρα

- Πληθυσμός 83 εκ. (19^η παγκοσμίως)
- Κατανομή πληθυσμού 77,5% αστικός πληθυσμός/22,5% ημιαστικός και αγροτικός πληθυσμός
- Κατά κεφαλήν εισόδημα 48118 US
- 4^η συνολικά σε Α.Ε.Π παγκοσμίως
- 1^η στη Ευρωπαϊκή Ένωση

Κλινικοί δείκτες ποιότητας και απόδοσης

- Παράμετροι, οι οποίες χρησιμοποιούνται για έλεγχο της ποιότητας παροχής υπηρεσιών υγείας
- Αποτελούν εργαλεία της τεκμηριωμένης Ιατρικής (evidence based medicine)
- Παραδείγματα αποτελούν η θνητότητα, το ποσοστό επανεισαγωγής, το ποσοστό επανεπέμβασης, το ποσοστό χειρουργικών λοιμώξεων κ.α.

Κλινικοί δείκτες ποιότητας και απόδοσης

Προσδόκιμο ζωής κατά τη γέννηση 81,1 έτη

Άρρενες 78,7 έτη

Γυναίκες 83,6 έτη

Παγκόσμια κατάταξη 37η

8,6 γεννήσεις /1000 κατοίκους

12,1 θάνατοι/1000 κατοίκους

Life expectancy at birth, 1980-2018

(years)

	Total								Males								Females							
	1980	1990	2000	2010	2016	2017	2018	1980	1990	2000	2010	2016	2017	2018	1980	1990	2000	2010	2016	2017	2018			
EU-27 (*)				79.8	80.9	80.9	81.0				76.7	78.0	78.1	78.2				82.9	83.7	83.6	83.7			
Belgium	73.3	76.2	77.9	80.3	81.5	81.6	81.7	69.9	72.7	74.6	77.5	79.0	79.2	79.4	76.7	79.5	81.0	83.0	84.0	83.9	83.9			
Bulgaria	71.1	71.2	71.6	73.8	74.9	74.8	75.0	68.4	68.0	68.4	70.3	71.3	71.4	71.5	73.9	74.7	75.0	77.4	78.5	78.4	78.6			
Czechia	70.4	71.5	75.1	77.7	79.1	79.1	79.1	66.9	67.8	71.6	74.5	76.1	76.1	76.2	74.0	75.5	78.5	80.9	82.1	82.0	82.0			
Denmark	74.2	74.9	76.9	79.3	80.9	81.1	81.0	71.2	72.0	74.5	77.2	79.0	79.2	79.1	77.3	77.8	79.2	81.4	82.8	83.1	82.9			
Germany	73.1	75.4	78.3	80.5	81.0	81.1	81.0	69.6	72.0	75.1	78.0	78.6	78.7	78.6	76.2	78.5	81.2	83.0	83.5	83.4	83.3			
Estonia	69.5	69.9	71.1	76.0	78.0	78.4	78.5	64.2	64.7	65.6	70.9	73.3	73.8	74.0	74.3	74.9	76.4	80.8	82.2	82.6	82.7			
Ireland(*)		74.8	76.6	80.8	81.7	82.2	82.3		72.1	74.0	78.5	79.8	80.4	80.5		77.7	79.2	83.1	83.6	84.0	84.1			
Greece	75.3	77.1	78.6	80.6	81.5	81.4	81.9	73.0	74.7	75.9	78.0	78.9	78.8	79.3	77.5	79.5	81.3	83.3	84.0	83.9	84.4			
Spain	75.5	76.9	79.3	82.4	83.5	83.4	83.5	72.3	73.3	75.8	79.2	80.5	80.6	80.7	78.5	80.6	82.8	85.5	86.3	86.1	86.3			
France(*)			79.2	81.8	82.7	82.7	82.9			75.3	78.2	79.5	79.6	79.7			83.0	85.3	85.8	85.7	85.9			
Croatia				76.7	78.2	78.0	78.2				73.4	75.0	74.9	74.9				79.9	81.3	81.0	81.5			
Italy		77.1	79.9	82.2	83.4	83.1	83.4		73.8	76.9	79.5	81.0	80.8	81.2		80.3	82.8	84.7	85.6	85.2	85.6			
Cyprus			77.7	81.5	82.7	82.2	82.9			75.4	79.2	80.5	80.2	80.9			80.1	83.9	84.9	84.2	84.8			
Latvia				73.1	74.9	74.9	75.1				67.9	69.8	69.8	70.1				78.0	79.6	79.7	79.7			
Lithuania	70.5	71.5	72.1	73.3	74.9	75.8	76.0	65.4	66.4	66.7	67.6	69.5	70.7	70.9	75.4	76.3	77.4	78.9	80.1	80.5	80.7			
Luxembourg (*)	72.8	75.7	78.0	80.8	82.7	82.1	82.3	70.0	72.4	74.6	77.9	80.1	79.9	80.1	75.6	78.7	81.3	83.5	85.4	84.4	84.6			
Hungary	69.1	69.4	71.9	74.7	76.2	76.0	76.2	65.5	65.2	67.5	70.7	72.6	72.5	72.7	72.8	73.8	76.2	78.6	79.7	79.3	79.6			
Malta	70.4		78.5	81.5	82.6	82.4	82.5	68.0		76.3	79.3	80.6	80.2	80.4	72.8		80.5	83.6	84.4	84.6	84.6			
Netherlands		77.1	78.2	81.0	81.7	81.8	81.9		73.8	75.6	78.9	80.0	80.2	80.3		80.2	80.7	83.0	83.2	83.4	83.4			
Austria	72.7	75.8	78.3	80.7	81.8	81.7	81.8	69.0	72.3	75.2	77.8	79.3	79.4	79.4	76.1	79.0	81.2	83.5	84.1	84.0	84.1			
Poland (*)		70.7	73.8	76.4	78.0	77.8	77.7		66.3	69.6	72.2	73.9	73.9	73.7		75.3	78.0	80.7	82.0	81.8	81.7			
Portugal	71.5	74.1	76.8	80.1	81.3	81.6	81.5	67.9	70.6	73.3	76.8	78.1	78.4	78.3	74.9	77.5	80.4	83.2	84.3	84.6	84.5			
Romania	69.2	69.9	71.2	73.7	75.2	75.3	75.3	66.6	66.7	67.7	70.0	71.6	71.7	71.7	71.9	73.1	74.8	77.7	79.0	79.1	79.2			
Slovenia		73.9	76.2	79.8	81.2	81.2	81.5		69.8	72.2	76.4	78.2	78.2	78.5		77.8	79.9	83.1	84.3	84.0	84.4			
Slovakia	70.4	71.1	73.3	75.6	77.3	77.3	77.4	66.7	66.7	69.2	71.8	73.8	73.8	73.9	74.4	75.7	77.5	79.3	80.7	80.7	80.8			
Finland	73.7	75.1	77.8	80.2	81.5	81.7	81.8	69.2	71.0	74.2	76.9	78.6	78.9	79.1	78.0	79.0	81.2	83.5	84.4	84.5	84.5			
Sweden	75.8	77.7	79.8	81.6	82.4	82.5	82.6	72.8	74.8	77.4	79.6	80.6	80.8	80.9	79.0	80.5	82.0	83.6	84.1	84.1	84.3			
United Kingdom			78.0	80.6	81.2	81.3	81.3			75.5	78.6	79.4	79.5	79.5			80.3	82.6	83.0	83.1	83.1			
Iceland	76.8	78.1	79.7	81.9	82.2	82.6	82.9	73.5	75.5	77.8	79.8	80.4	81.1	81.3	80.4	80.7	81.6	84.1	84.1	84.3	84.5			
Liechtenstein			77.0	81.8	82.3	83.7	83.1			73.9	79.5	80.6	81.6	80.7			79.9	84.3	84.0	86.0	85.5			
Norway	75.8	76.6	78.8	81.2	82.5	82.7	82.8	72.4	73.4	76.0	79.0	80.7	81.0	81.1	79.3	79.9	81.5	83.3	84.2	84.3	84.5			
Switzerland	75.7	77.5	80.0	82.7	83.7	83.7	83.8	72.3	74.0	77.0	80.3	81.7	81.6	81.9	79.0	80.9	82.8	84.9	85.6	85.6	85.7			
Montenegro				76.1	76.5	76.6	76.9				73.6	74.1	73.9	74.5				78.5	78.9	79.2	79.3			
North Macedonia			73.0	75.0	75.4	76.0	76.7			70.8	72.9	73.4	74.1	74.6			75.2	77.2	77.5	77.9	78.8			
Albania				78.5	78.5	78.9				77.1	77.1	77.4						80.1	80.1	80.5				
Serbia			71.6	74.4	75.7	75.6	75.9			68.9	71.8	73.2	73.1	73.5			74.4	77.0	78.3	78.1	78.4			
Turkey				76.8	78.1	78.5	78.9				74.2	75.4	75.7	76.2				79.4	81.0	81.3	81.6			

(*) 2010, 2015 and 2017: break in series. 2017 and 2018: provisional. 2018: estimate.

(*) 2018: estimate

(*) 2017, 2018: provisional

(*) 2017: break in series

(*) 2000 and 2010: break in series

Source: Eurostat (online data code: demo_mlexpec)

Κλινικοί δείκτες ποιότητας και απόδοσης

- 1,5 μετανάστες/1000 κατοίκους
- Ποσοστό πληθυσμού >65 ετών 21,2%
- Μέση ηλικία στον πρώτο τοκετό 29,4 έτη
- Δείκτης γονιμότητας/γυναίκα 1,47
- 3,3 θάνατοι στις 1000 γεννήσεις
- (3,6 στα αγόρια και 3 στα κορίτσια)

Κλινικοί δείκτες ποιότητας και απόδοσης

- 4,25 γιατροί/1000 κατοίκους-ΕΕ 3,6/1000
- 12 νοσηλευτές/1000 κατοίκους-ΕΕ 8,5/1000
- 8 νοσοκομειακές κλίνες/1000 κατοίκους (497000 κλίνες σε 2000 νοσοκομεία)
- 4,6 κλίνες/1000 κατοίκους (Ε.Ε.)
- 4,2 κλίνες/1000 κατοίκους (Ελλάδα)
- 28000 κλίνες Μ.Ε.Θ. σε συνολικά 1200 Μ.Ε.Θ.

Κλινικοί δείκτες ποιότητας και απόδοσης

- Ποσοστό παχυσαρκίας 22,3%
- Πρόσβαση σε νοσοκομειακή περίθαλψη 100%
- Πρόσβαση σε πόσιμο νερό 100%

Κλινικοί δείκτες ποιότητας και απόδοσης

- Ποσοστό μητρικού θηλασμού (αποκλειστικός θηλασμός για 6 μήνες 22%)
- Ποσοστό πληθυσμού με AIDS 0,1%
- Θάνατοι από AIDS < 500/έτος
- Έξοδα για την υγεία 11,2% (4300 Ευρώ, ΕΕ 2884 Ευρώ)

State of Health in the EU · Germany · Country Health Profile 2019 9

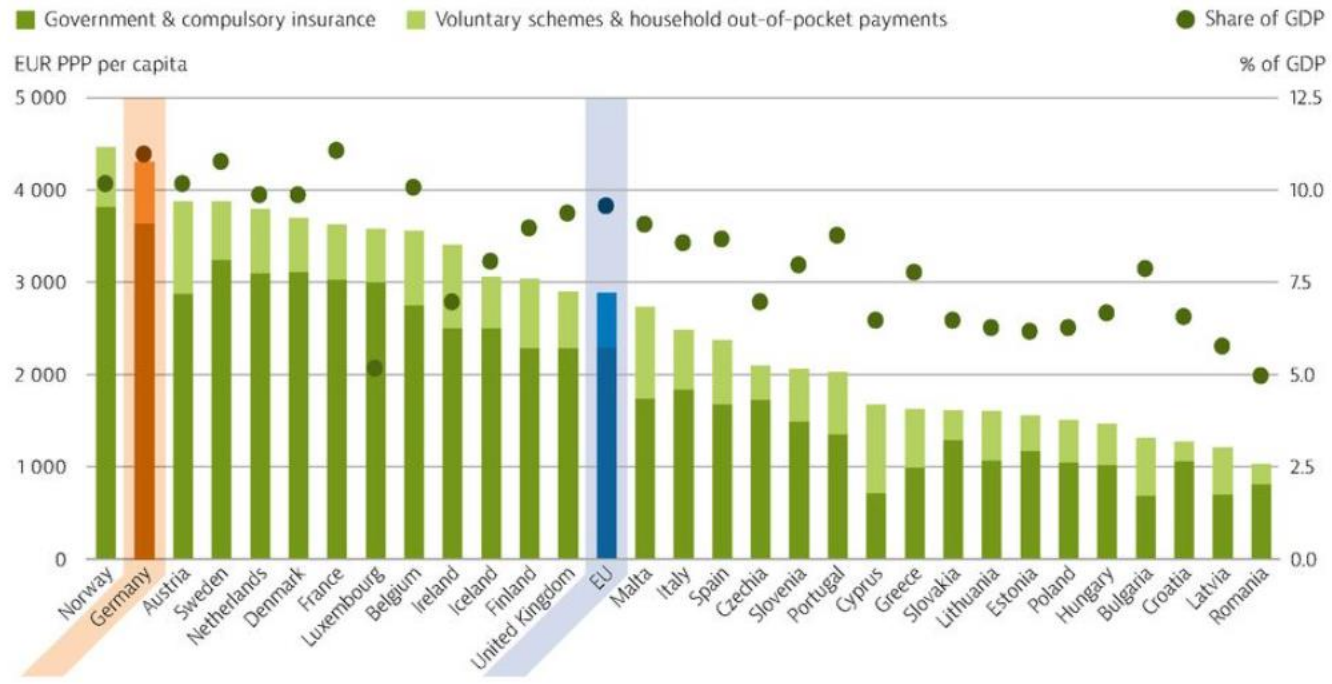
Germany: Country Health Profile 2019

DOI: <https://doi.org/10.1787/36e21650-en>
 This profile provides a concise and policy-relevant overview of health and the health system in Germany as part of the broader series of the State of Health in the EU country profiles. It provides a short synthesis of: the health status in the country; the determinants of health, focussing on behavioural risk factors; the organisation of the health system; and the effectiveness, accessibility and resilience of the health system. This profile is the joint work of the OECD and the European Observatory on Health Systems and Policies, in co-operation with the European Commission.



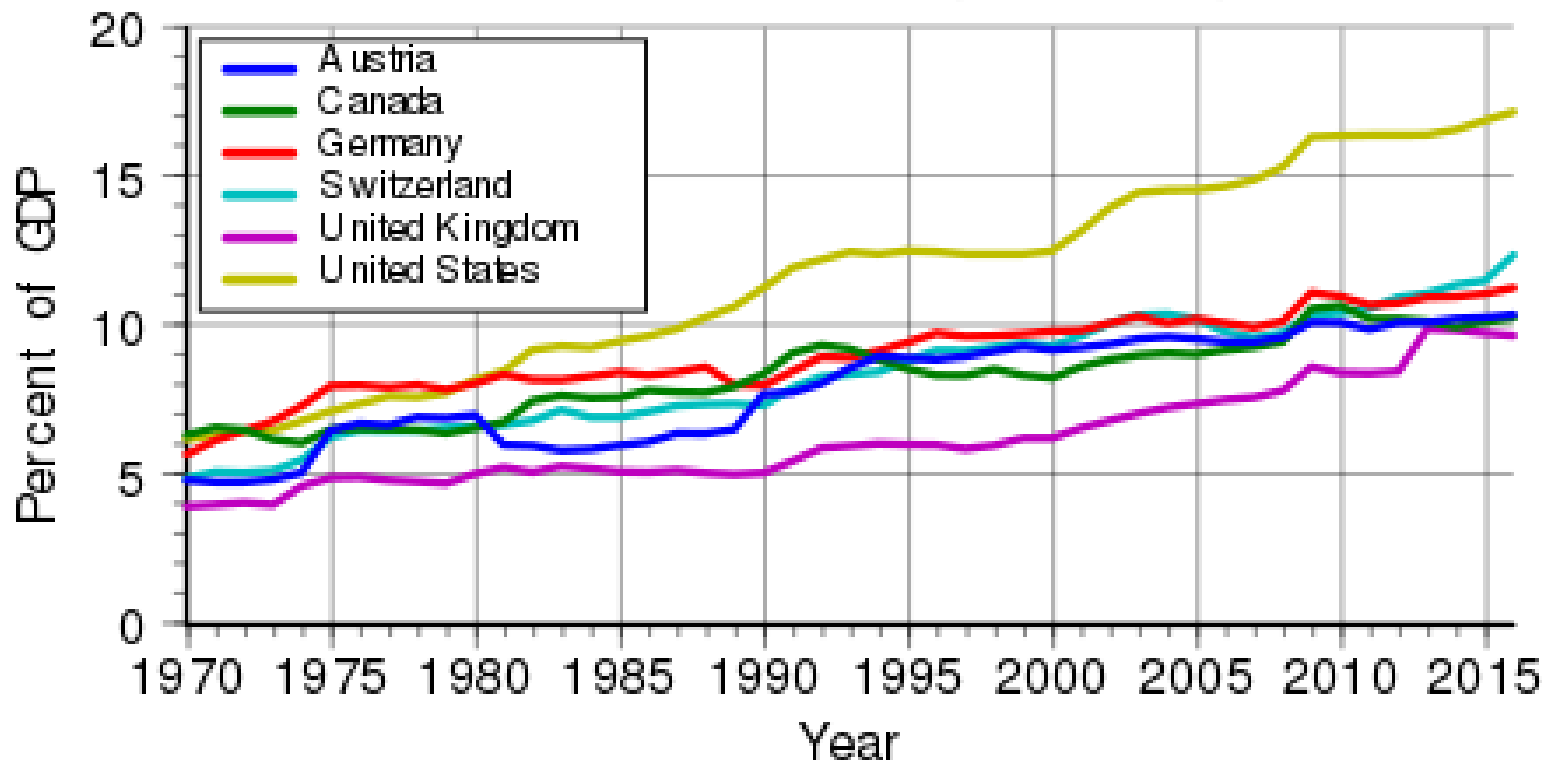
GERMANY

Figure 7. Total health spending is among the highest in the EU and is expected to grow



Source: OECD Health Statistics 2019 (data refer to 2017).

Health Care Cost (1970-2016)



Κλινικοί δείκτες ποιότητας και απόδοσης

- 5ετής επιβίωση καρκίνος του πνεύμονα στη Γερμανία 18%-ΕΕ 15%
- 5ετής επιβίωση καρκίνος του παχέος εντέρου στη Γερμανία 65%-ΕΕ 60%
- 5ετής επιβίωση καρκίνος του προστάτη στη Γερμανία 92%-ΕΕ 87%
- 5ετής επιβίωση καρκίνος του μαστού στη Γερμανία 86%-ΕΕ 83%

Κυριότερα προβλήματα υγείας

- Καρδιαγγειακά νοσήματα-1^η αιτία θανάτου
- Καρκίνος-2^η αιτία θανάτου

Κυριότερα προβλήματα υγείας-Διατροφή

- Παχυσαρκία 16,6% των ενηλίκων
- 20% των 15χρονων
- 18% των χαμηλής μόρφωσης-13% των υψηλής μόρφωσης
- 19% των θανάτων οφείλεται σε κακή διατροφή

Κυριότερα προβλήματα υγείας-Κάπνισμα

- 20% των ενηλίκων καπνίζουν
- Πολύ κοντά στον ευρωπαϊκό μέσο όρο

Κυριότερα προβλήματα υγείας-Αλκοολισμός

- 33% των ενηλίκων μεθούν τουλάχιστον μία φορά το μήνα
- 5^η στην ΕΕ μετά από τη Δανία, Ρουμανία, Λουξεμβούργο και Φινλανδία

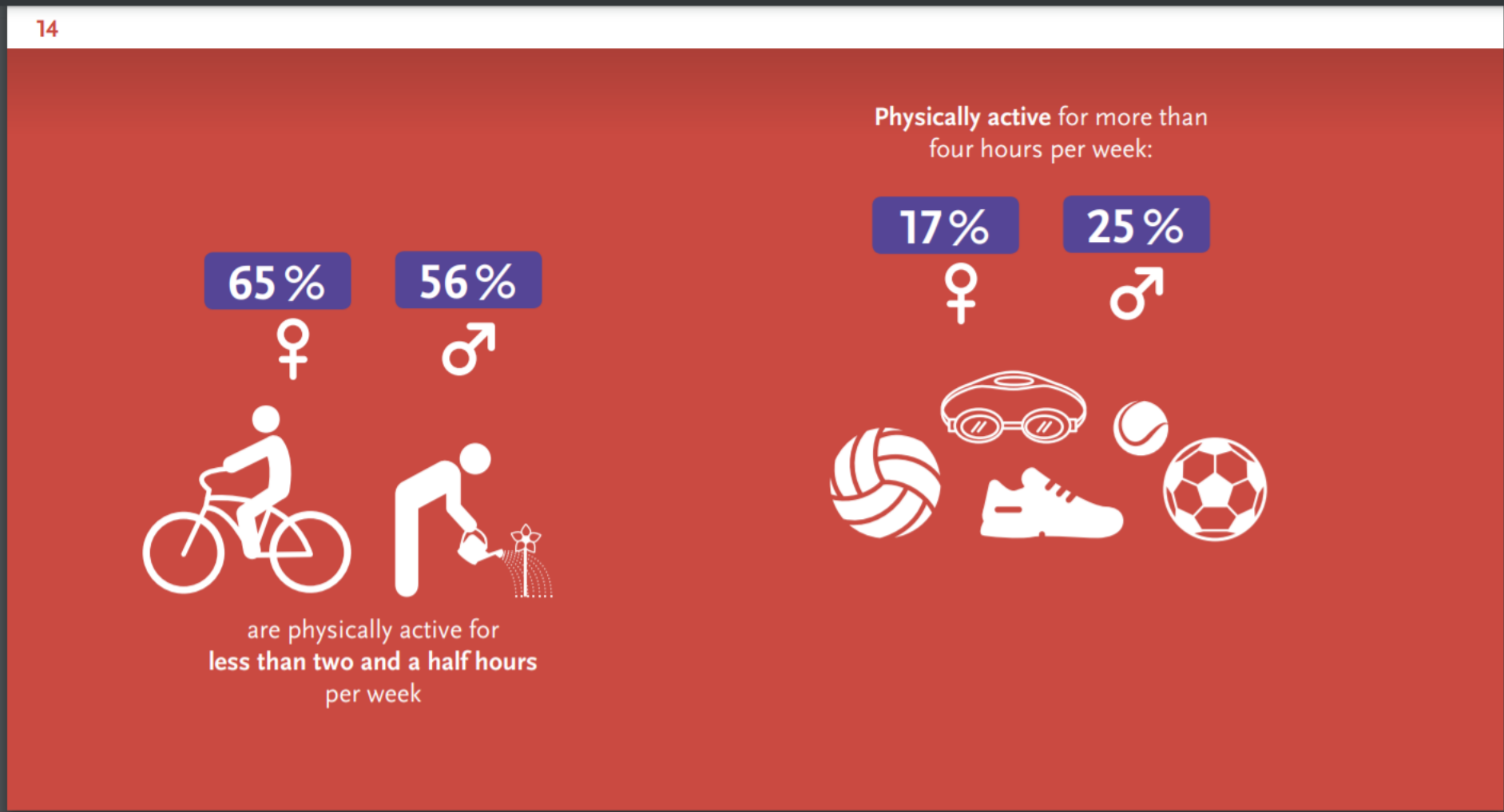
Figure 5. Dietary risks and tobacco are major contributors to mortality



Note: The overall number of deaths related to these risk factors (364 000) is lower than the sum of each one taken individually (402 000) because the same death can be attributed to more than one risk factor. Dietary risks include 14 components such as low fruit and vegetable consumption and high sugar-sweetened beverage consumption.
Source: IHME (2018), Global Health Data Exchange (estimates refer to 2017).

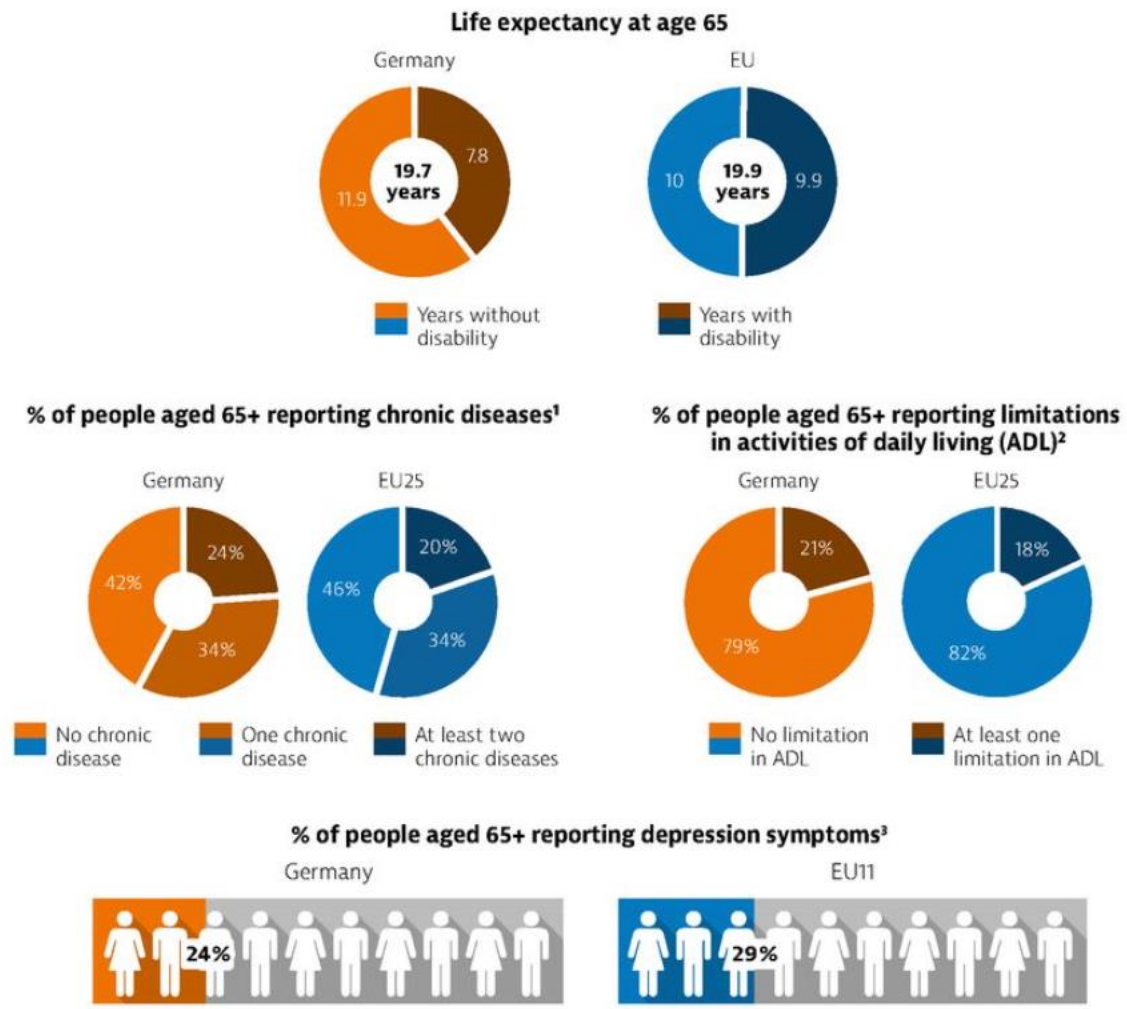
Smoking among adults and teenagers

more popular, especially among young people. Some



GERMANY

Figure 4. In Germany, the majority of years beyond age 65 are spent free from disability



Germany: Country Health Profile 2019

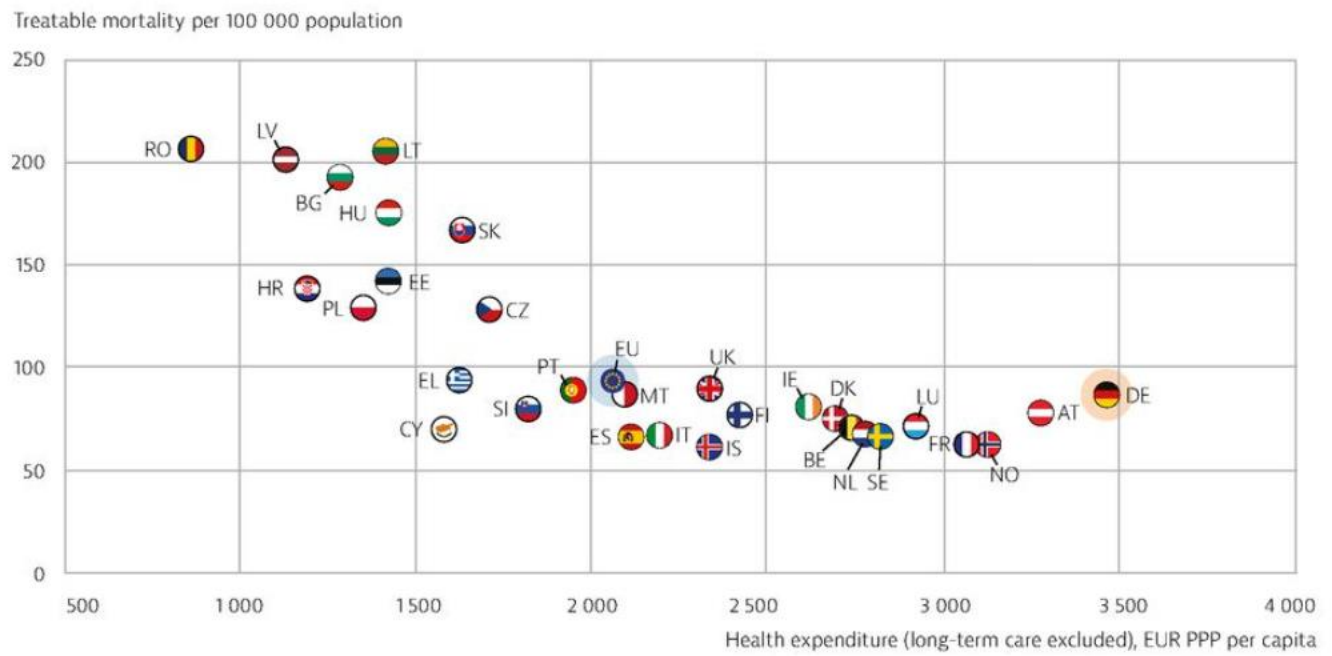
DOI: <https://doi.org/10.1787/36e21650-en>

This profile provides a concise and policy-relevant overview of health and the health system in Germany as part of the broader series of the State of Health in the EU country profiles. It provides a short synthesis of: the health status in the country; the determinants of health, focussing on behavioural risk factors; the organisation of the health system; and the effectiveness, accessibility and resilience of the health system. This profile is the joint work of the OECD and the European Observatory on Health Systems and Policies, in co-operation with the European Commission.



GERMANY

Figure 20. Several countries have lower rates of mortality from treatable causes, but spend less per capita than Germany



Note: The EU average is unweighted only for health expenditure data.
Sources: Eurostat Database; OECD Health Statistics 2019.

One possible way to improve efficiency is to reduce over-utilisation of expensive inpatient treatment and to expand ambulatory care and day surgery.

hospital discharges, against the European trend, increased by 14 % between 2000 and 2016 and was 50 % higher than the EU average in 2016, resulting

Germany: Country Health Profile 2019

DOI: <https://doi.org/10.1787/36e21650-en>
This profile provides a concise and policy-relevant overview of health and the health system in Germany as part of the broader series of the State of Health in the EU country profiles. It provides a short synthesis of: the health status in the country; the determinants of health, focussing on behavioural risk factors; the organisation of the health system; and the effectiveness, accessibility and resilience of the health system. This profile is the joint work of the OECD and the European Observatory on Health Systems and Policies, in co-operation with the European Commission.

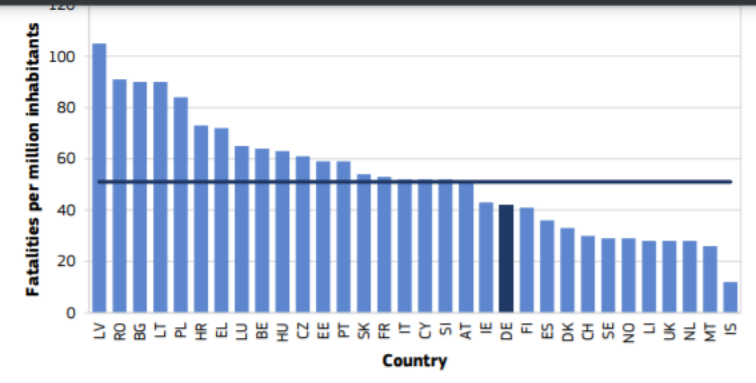


Συνολικά τα $\frac{3}{4}$ του πληθυσμού θεωρούν ότι έχουν
καλή ή πολύ καλή υγεία

Οδική ασφάλεια

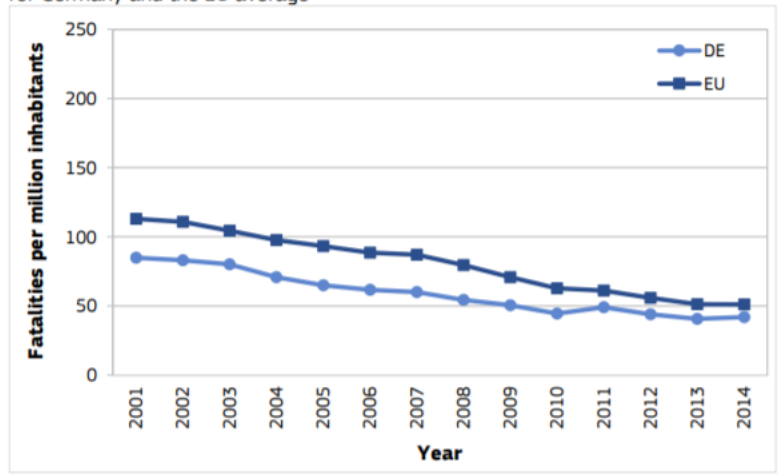
- 3,7 θάνατοι στις 100000 πληθυσμού (Γερμανία)
- 6,5 θάνατοι ανά 100000 πληθυσμού (Ελλάδα)
- 5,1 θάνατοι ανά 100000 πληθυσμού (Ε.Ε)
- 8,9 θάνατοι ανά 100000 πληθυσμού (Βουλγαρία)
- 9,6 θάνατοι ανά 100000 πληθυσμού (Ρουμανία)

Germany had a lower than average annual amount of fatalities per million population between 2001 and 2014.



Sources: CARE, Eurostat

Figure 2: Development of fatalities per million inhabitants between 2001 and 2014 for Germany and the EU average



Sources: CARE, Eurostat

Costs of road accident casualties in Germany are higher than the EU average.

The costs per casualty for 2010 are as follows.

Table 24: Cost (€) per injury type in Germany versus the EU average

Country	Fatality	Severe injury	Slight injury
Austria	2.395.000	327.000	25.800
Belgium	2.178.000	330.400	21.300
Bulgaria	984.000	127.900	9.800
Croatia	1.333.000	173.300	13.300
Cyprus	1.234.000	163.100	11.900
Czech Republic	1.446.000	194.300	14.100
Denmark	2.364.000	292.600	22.900
Estonia	1.163.000	155.800	11.200
Finland	2.213.000	294.300	22.000
France	2.070.000	289.200	21.600
Germany	2.220.000	307.100	24.800
Greece	1.518.000	198.400	15.100
Hungary	1.225.000	164.400	11.900
Ireland	2.412.000	305.600	23.300
Italy	1.916.000	246.200	18.800
Latvia	1.034.000	140.000	10.000
Lithuania	1.061.000	144.900	10.500
Luxembourg	3.323.000	517.700	31.200
Malta	2.122.000	269.500	20.100
Netherlands	2.388.000	316.400	25.500
Poland	1.168.000	156.700	11.300
Portugal	1.505.000	201.100	13.800
Romania	1.048.000	136.200	10.400
Slovakia	1.593.000	219.700	15.700
Slovenia	1.989.000	258.300	18.900
Spain	1.913.000	237.800	17.900
Sweden	2.240.000	328.700	23.500
Great Britain	2.170.000	280.300	22.200
EU average	1.870.000	243.100	18.700

Source: Update of the Handbook on External Costs of Transport. Final Report. Report for the European Commission. DG MOVE. Brussels, 15/11/2010.

Γερμανικό Σύστημα Υγείας



Otto von Bismarck (1815-1898)



Γερμανικό Σύστημα Υγείας

- Δημόσιο σύστημα υγείας τύπου κοινωνικής ασφάλισης
- Κάλυψη όλου του πληθυσμού
- Η υγεία είναι κοινωνικό αγαθό αλλά και ατομικό δικαίωμα
- Δεν ισχύει το σύστημα της μηδενικής τιμής
- Αμοιβή κατά πράξη

Γερμανικό Σύστημα Υγείας

- Πρόβλεψη για κάλυψη του κόστους από πολλαπλούς φορείς (ασφαλιστικό ταμείο, εργαζόμενος, εργοδότης, κράτος, κρατίδιο)

Γερμανικό Σύστημα Υγείας

- Δημόσια ασφάλεια (Gesetzliche Krankenversicherung)
- Ιδιωτική ασφάλεια (Private Krankenversicherung)

Γερμανικό Σύστημα Υγείας

- Δημόσια-υποχρεωτική για όλο τον πληθυσμό που έχει εισόδημα χαμηλότερο από κάποιο προιαθορισμένο (2019: 60950 Ευρώ)
- Ιδιωτική-για όσους έχουν μεγαλύτερο από αυτό το εισόδημα, οι οποίοι απολαμβάνουν συγκεκριμένες παροχές (μονόκλινο δωμάτιο, αγωγή από τον Διευθυντή του Τμήματος κα.)

Γερμανικό Σύστημα Υγείας

Ιδιωτική ασφάλεια

- δημόσιοι υπάλληλοι
- ελεύθεροι επαγγελματίες

Αποτελεσματικότητα

- Περίπου στον ευρωπαϊκό μέσο όρο
- 158 θάνατοι θα μπορούσαν να είχαν αποτραπεί στις 100000 πληθυσμού
- Ευρωπαϊκός μέσος όρος 161/100000
- 87 θάνατοι από αιτίες που θα μπορούσαν να είχαν θεραπευτεί στις 100000 πληθυσμού (ΕΕ: 93/100000)

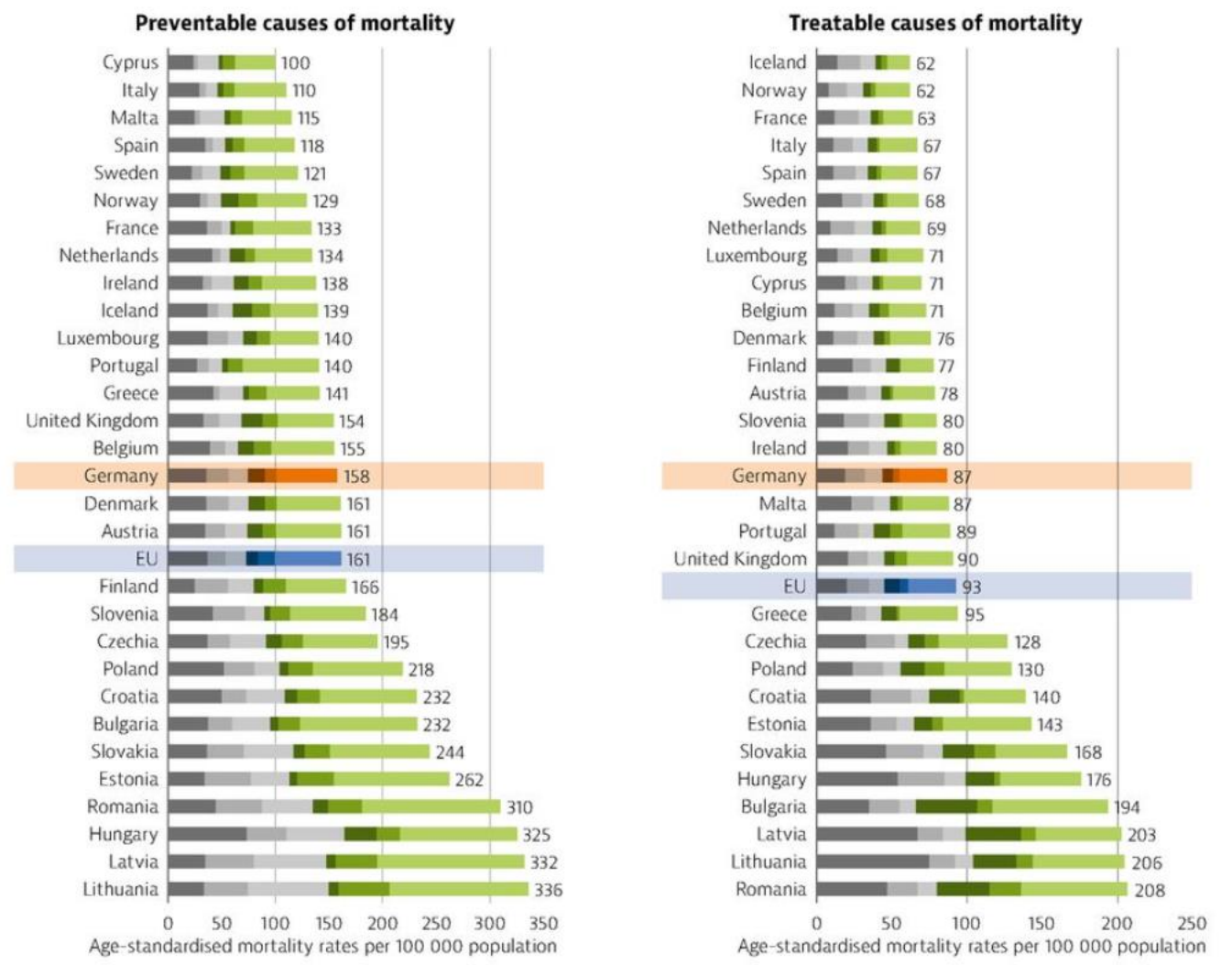
Link / Embed

OECD iLibrary

12 / 24

Tweet

Figure 10. Avoidable deaths from preventable and treatable causes are close to the EU average but higher than in many other western European countries



Germany: Country Health Profile 2019

DOI: <https://doi.org/10.1787/36e21650-en>
 This profile provides a concise and policy-relevant overview of health and the health system in Germany as part of the broader series of the State of Health in the EU country profiles. It provides a short synthesis of: the health status in the country; the determinants of health, focussing on behavioural risk factors; the organisation of the health system; and the effectiveness, accessibility and resilience of the health system. This profile is the joint work of the OECD and the European Observatory on Health Systems and Policies, in co-operation with the European Commission.

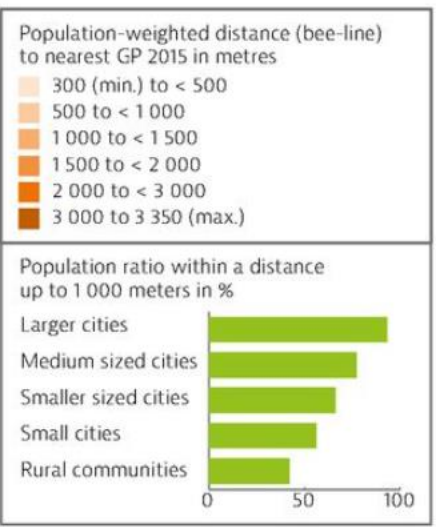
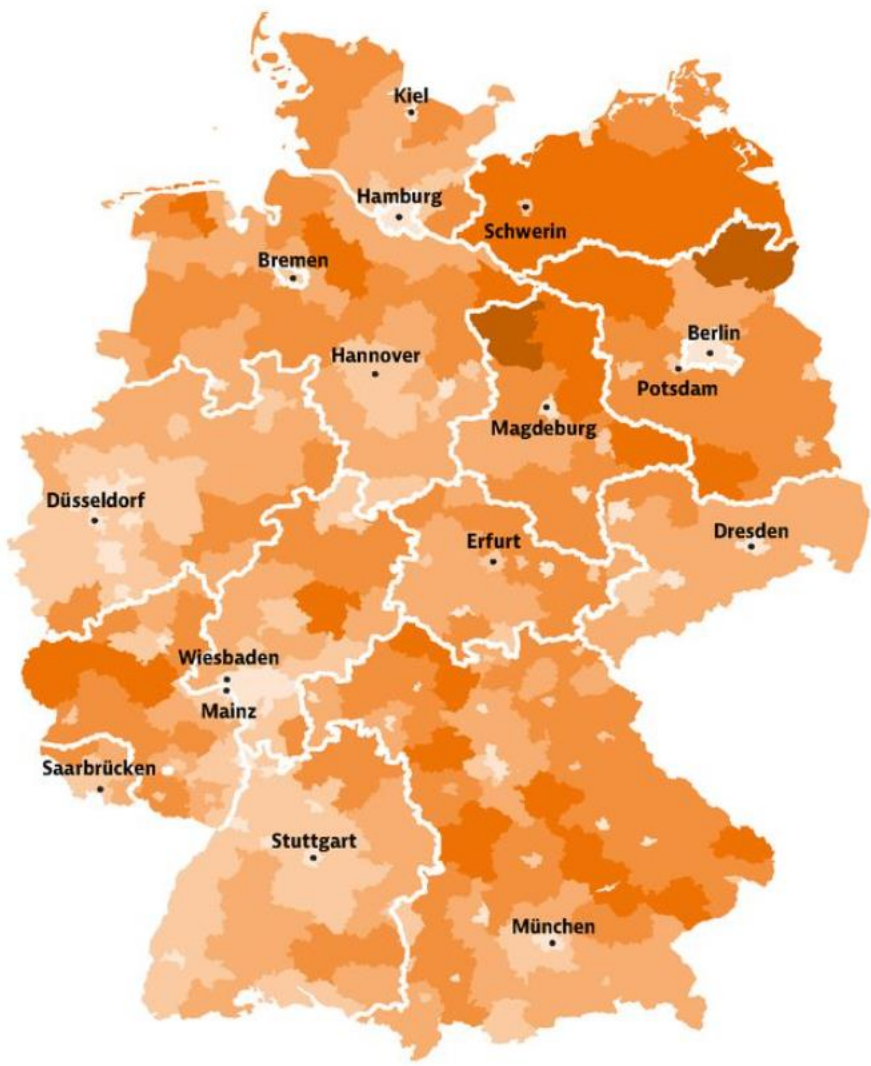


Προσβασιμότητα

- Ικανοποιητική κάλυψη του πληθυσμού
- 100000 περίπου ανασφάλιστοι
- Δυσκολίες σε αυτοαπασχολούμενους επαγγελματίες που πληρώνουν μόνοι τους τις εισφορές τους και σε πρόσφυγες
- Ο υψηλότερος αριθμός νοσοκομειακών κλινών στην Ευρώπη
- Ο υψηλότερος αριθμός κλινών ΜΕΘ στην Ευρώπη

Προσβασιμότητα

- Σχετικά χαμηλότερη κάλυψη σε αγροτικές περιοχές
- Χαμηλός αριθμός γενικών-οικογενειακών ιατρών



Germany: Country Health Profile 2019

DOI: <https://doi.org/10.1787/36e21650-en>
This profile provides a concise and policy-relevant overview of health and the health system in Germany as part of the broader series of the State of Health in the EU country profiles. It provides a short synthesis of: the health status in the country; the determinants of health, focussing on behavioural risk factors; the organisation of the health system; and the effectiveness, accessibility and resilience of the health system. This profile is the joint work of the OECD and the European Observatory on Health Systems and Policies, in co-operation with the European Commission.



Source: Modified figure based on Federal Institute for Research on Building, Urban Affairs and Spatial Development, 2019. Database: BBSP Spatial

Ευρωστία

- Ανθεκτικό οικονομικά σύστημα υγείας
- Πρόκληση η γήρανση του πληθυσμού
- Κεντριοποίηση παροχής υπηρεσιών
- Πρωτοβάθμια φροντίδα υγείας ιδίως στην επαρχία
- Εντατικότερη εφαρμογή του e-health

Συμπεράσματα

- Το γερμανικό σύστημα υγείας είναι ένα αποτελεσματικό σύστημα υγείας με τους περισσότερους κλινικούς δείκτες ποιότητας και απόδοσης να βρίσκονται κοντά στον ευρωπαϊκό μέσο όρο
- Αυτή η αποτελεσματικότητα επιτυγχάνεται βέβαια με πολύ μεγαλύτερο κόστος από ότι στις άλλες χώρες της ΕΕ
- Η προσβασιμότητα στο σύστημα είναι επίσης ικανοποιητική, με εξαίρεση κάποιες αγροτικές περιοχές και ιδιαίτερα σε ότι αφορά την πρωτοβάθμια φροντίδα υγείας.

Συμπεράσματα

- Πρόκειται για ένα δημόσιο σύστημα υγείας του τύπου της κοινωνικής ασφάλισης με πολλαπλές πηγές χρηματοδότησης
- Είναι οικονομικά ανθεκτικό, αυτό όμως τίθεται σε πρόκληση από τη γήρανση του πληθυσμού

Συμπεράσματα

- Σημεία που επιδέχονται βελτίωσης αποτελούν η ενίσχυση της πρωτοβάθμιας φροντίδας υγείας, η ενίσχυση της ηλεκτρονικής λειτουργίας του συστήματος, η καλύτερη ασφαλιστική κάλυψη για αυτοαπασχολούμενους επαγγελματίες και μετανάστες

Γερμανία και η πανδημία

- 2.000.958
- 44994 θάνατοι
- Πρόγραμμα εμβολιασμών

ΕΥΧΑΡΙΣΤΩ ΠΟΛΥ!!!