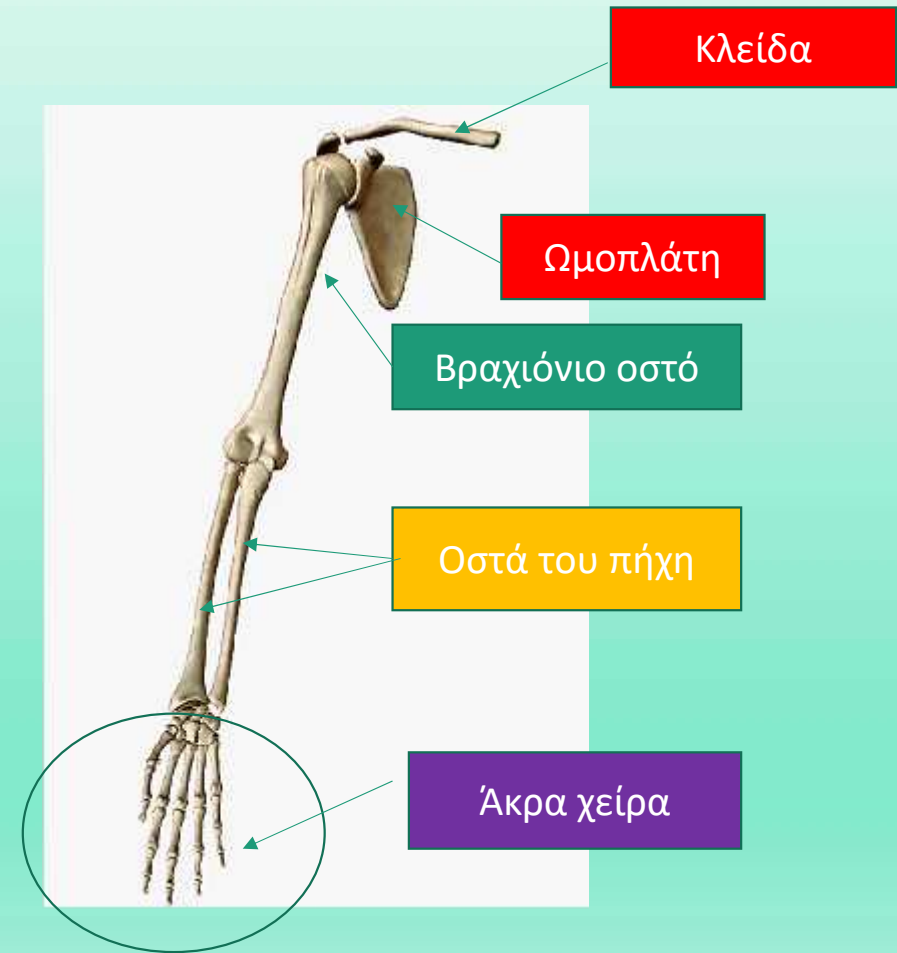




2020

# Ο ΣΚΕΛΕΤΟΣ ΤΩΝ ΑΝΩ ΑΚΡΩΝ

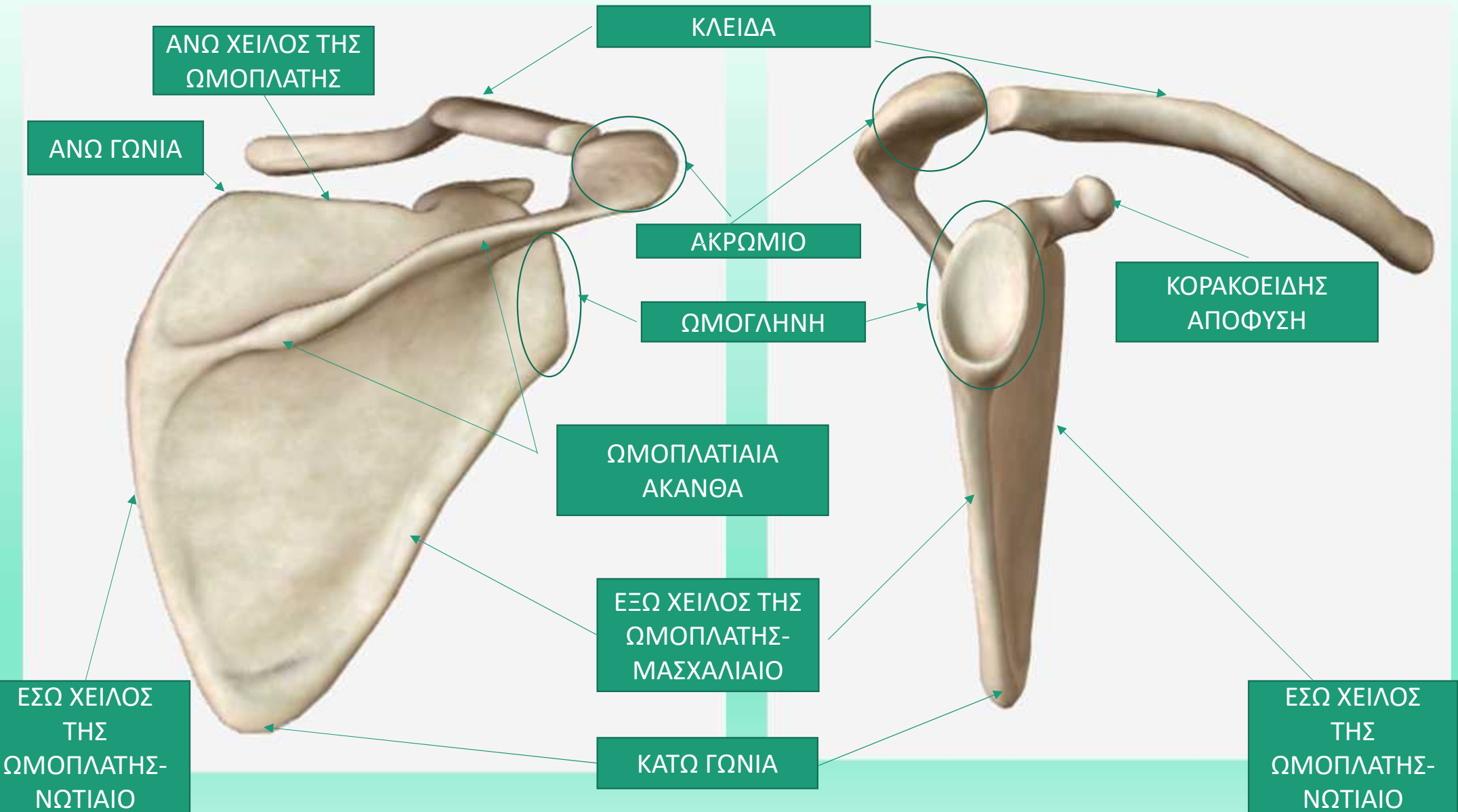
- Ο σκελετός των άνω άκρων αποτελείται από το σκελετό της ωμικής ζώνης, από το βραχιόνιο οστό, από το σκελετό του πήχη και από το σκελετό της άκρας χείρας.



## ΣΚΕΛΕΤΟΣ ΩΜΙΚΗΣ ΖΩΝΗΣ

- Ο σκελετός της ωμικής ζώνης αποτελείται από την κλείδα εμπρός και την ωμοπλάτη από πίσω.





# ΒΡΑΧΙΟΝΙΟ ΟΣΤΟ

Το βραχιόνιο οστό ενώνεται προς τα πάνω με την ωμοπλάτη και προς τα κάτω με τα οστά του πήχη.

Μείζον βραχιόνιο όγκωμα

ΚΕΦΑΛΗ ΒΡΑΧΙΟΝΙΟΥ ΟΣΤΟΥ

ΑΝΑΤΟΜΙΚΟΣ ΑΥΧΕΝΑΣ

Αύλακα του δικεφάλου μυός (περνάει ο τένοντας της μακράς κεφαλής του δικεφάλου μυός)

Έλασσον βραχιόνιο όγκωμα

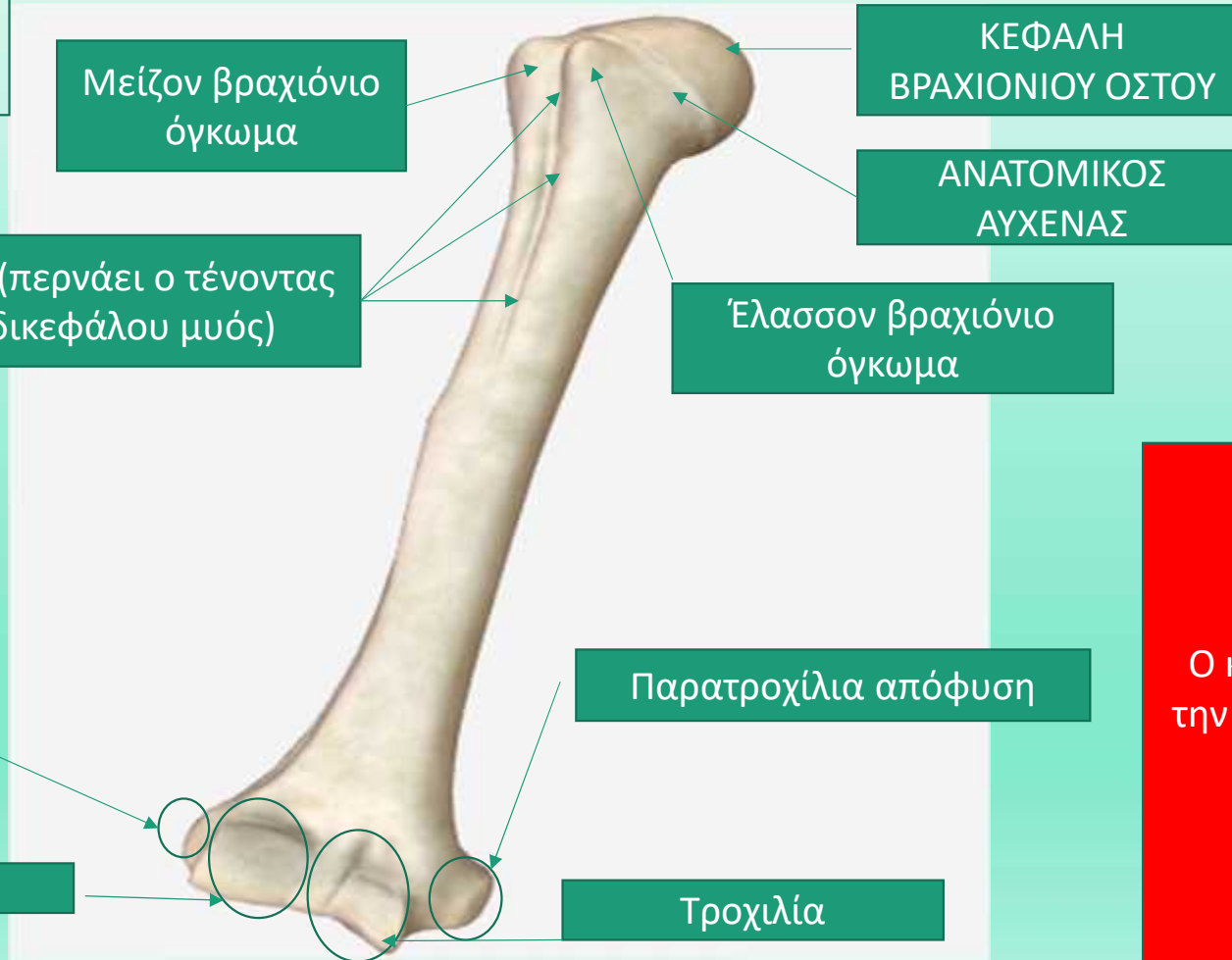
Παρακονδύλια απόφυση

Παρατροχίλια απόφυση

Κόνδυλος

Τροχίλια

Ο κόνδυλος ενώνεται με την κερκίδα και η τροχίλια με την ωλένη.



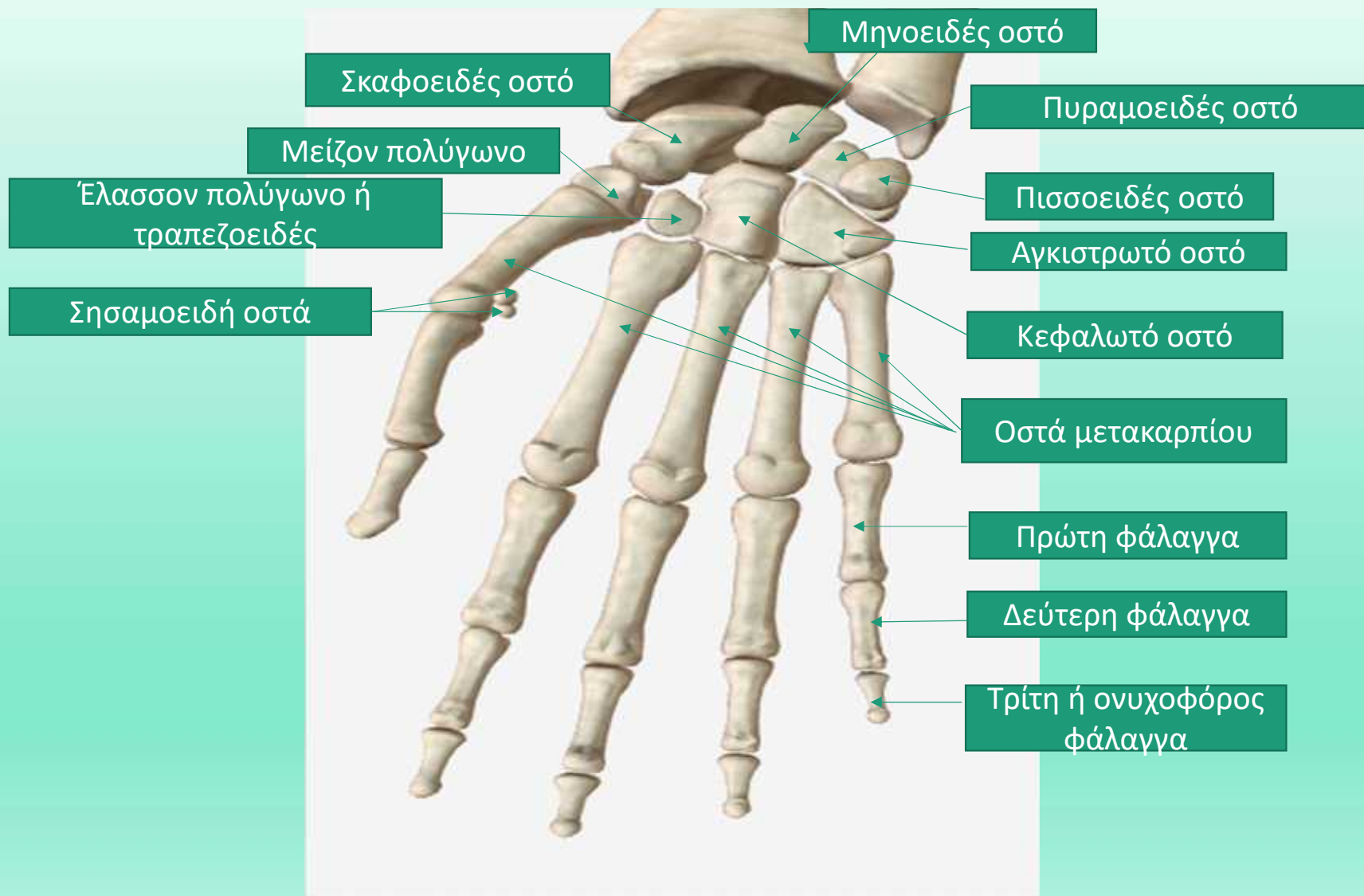
# ΣΚΕΛΕΤΟΣ ΤΟΥ ΠΗΧΗ

- Ο σκελετός του πήχη αποτελείται από δυο επιμήκη, παράλληλα οστά, την κερκίδα και την ωλένη. Τα οστά αυτά προς τα πάνω συντάσσονται και μεταξύ τους και με το βραχιόνιο οστό ενώ προς τα κάτω συντάσσονται με τα οστά του καρπού.



# ΣΚΕΛΕΤΟΣ ΑΚΡΑΣ ΧΕΙΡΑΣ

- Ο σκελετός της χειρός αποτελείται από 27 οστά που διακρίνονται σε τρεις ομάδες: στα οστά του καρπού, στα οστά του μετακαρπίου και στα οστά των φαλάγγων- των δακτύλων.
- Ο σκελετός του καρπού αποτελείται από 8 βραχέα οστά που είναι τοποθετημένα σε δυο στίχους( άνω και κάτω).
- Ο πρώτος στίχος και από έξω προς τα έσω αποτελείται από α) το σκαφοειδές, β) το μηνοειδές, γ) το πυραμοειδές και το δ) πισσοειδές οστό.
- Ο δεύτερος στίχος αποτελείται από α) το μείζον πολύγωνο, β) το έλασσον πολύγωνο, γ)το κεφαλωτό και δ) το αγκιστρωτό.





$\mu$

- 
- 
- 
- 
- $\mu$

,

,

,

,

.

$\mu$

$\mu$

$\mu$

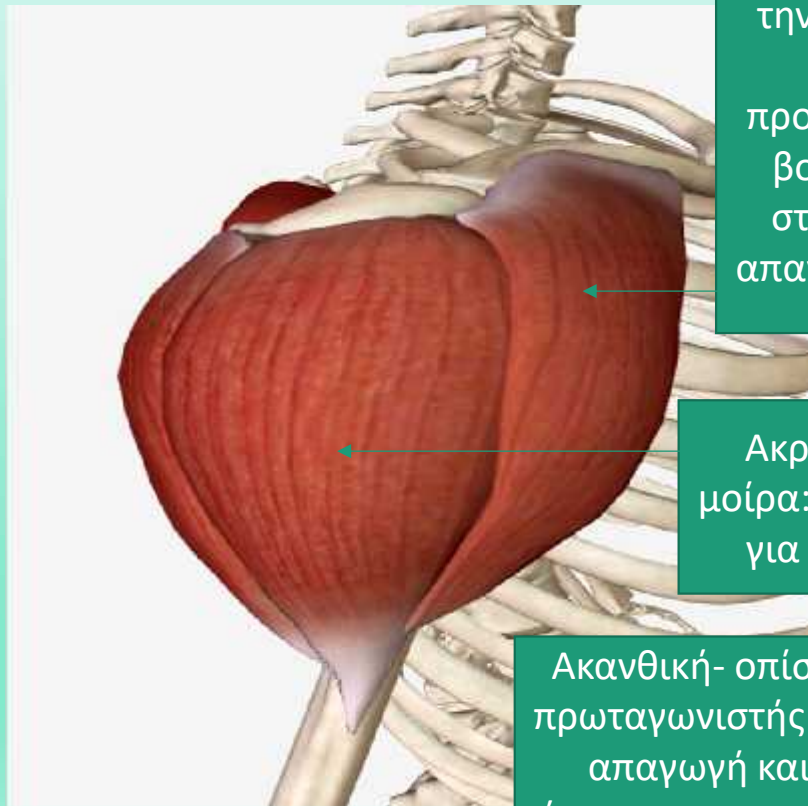
$\mu$

.

.

μ

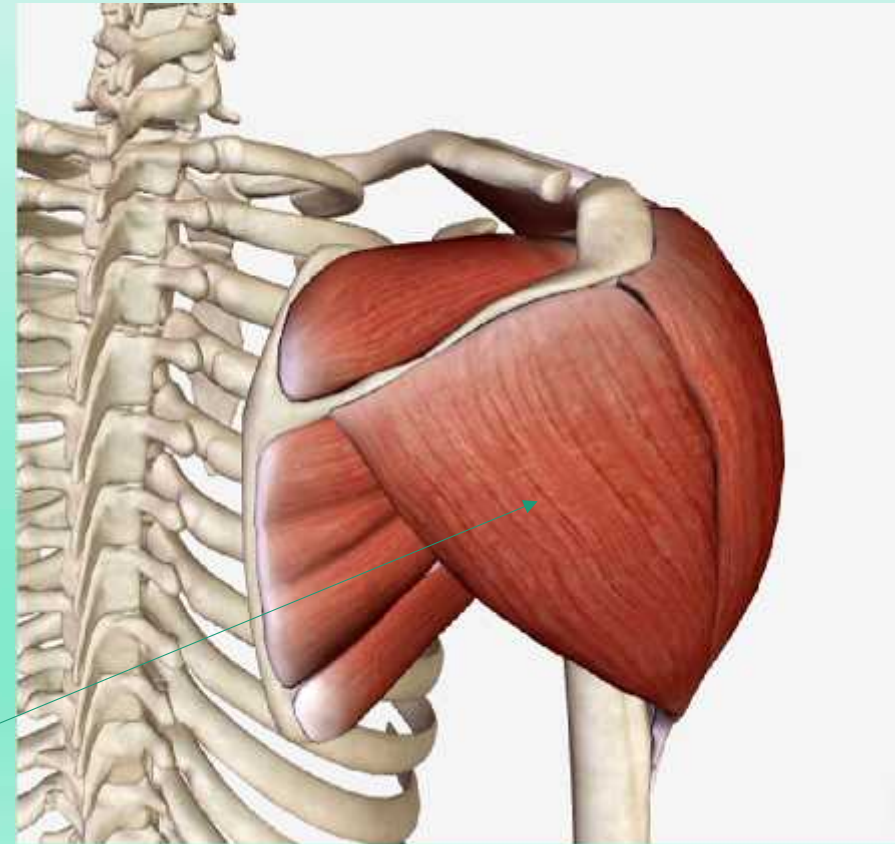
## ΔΕΛΤΟΕΙΔΗΣ ΜΥΣ



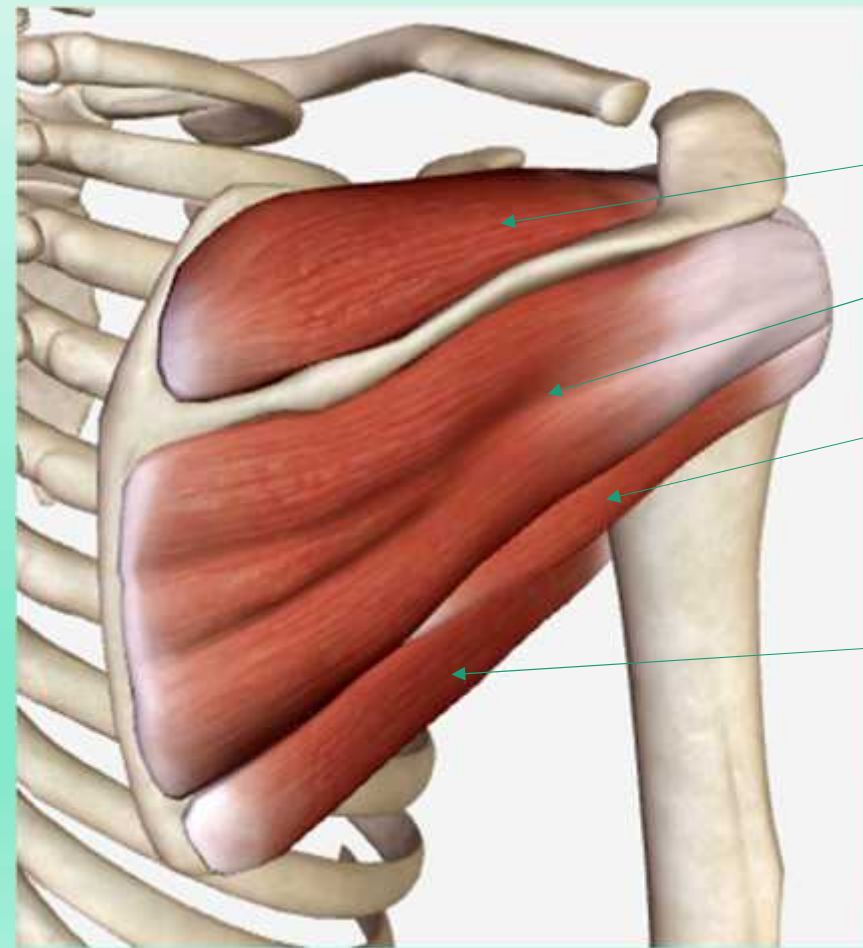
Κλειδική- πρόσθια μοίρα: Είναι πρωταγωνιστής για την κάμψη και την οριζόντια προσαγωγή. Ακόμα βοηθά στην έσω στροφή και στην απαγωγή (πάνω από τις 60°)

Ακρωμιακή- μέση μοίρα: Πρωταγωνιστής για την απαγωγή.

Ακανθική- οπίσθια μοίρα: Είναι πρωταγωνιστής για την οριζόντια απαγωγή και βοηθάει στην έκταση και στην υπερέκταση του ώμου και στην έξω στροφή



μ



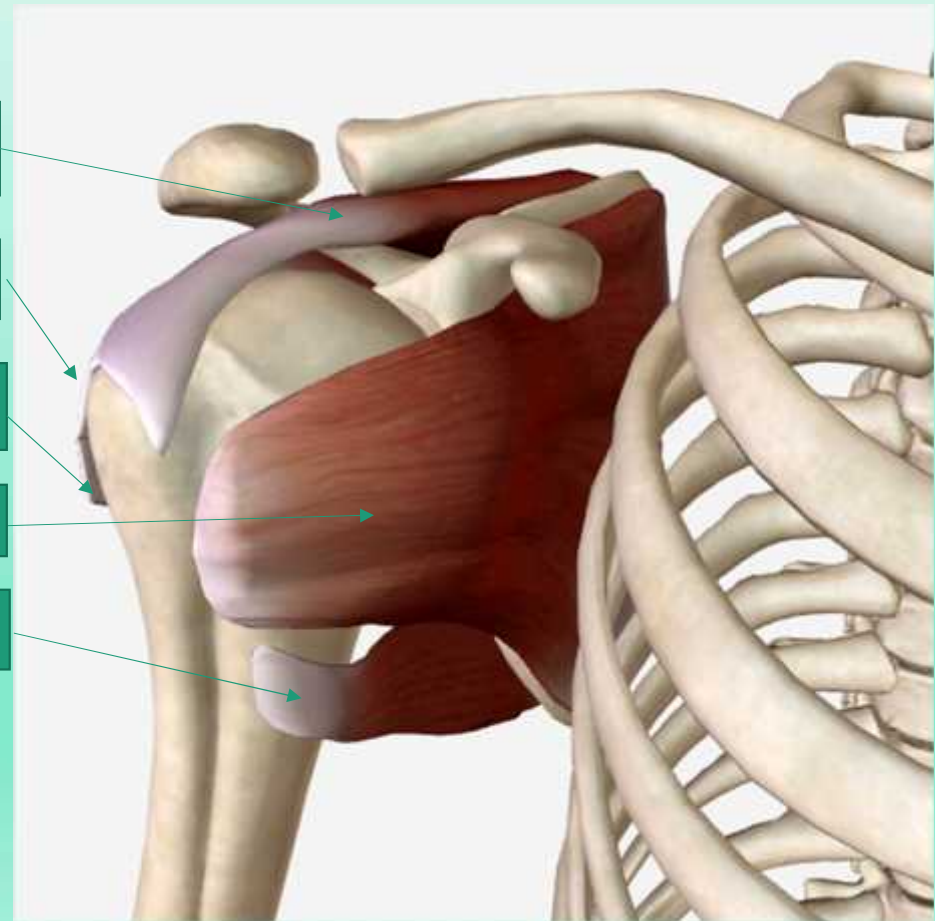
Υπερακάνθιος

Υπακάνθιος

Ελάσσον  
στρογγύλος

Υποπλάτιος

Μείζων στρογγύλος



$\mu$

•  $\mu$

,  $\mu$   
.

•  $\mu$  .

$\mu$

$\mu$

•  $\mu$  .

$\mu$

$\mu$

•  $\mu$  .

$\mu$

•  $\mu$

$\mu$

•  $\mu$

$\mu$  .

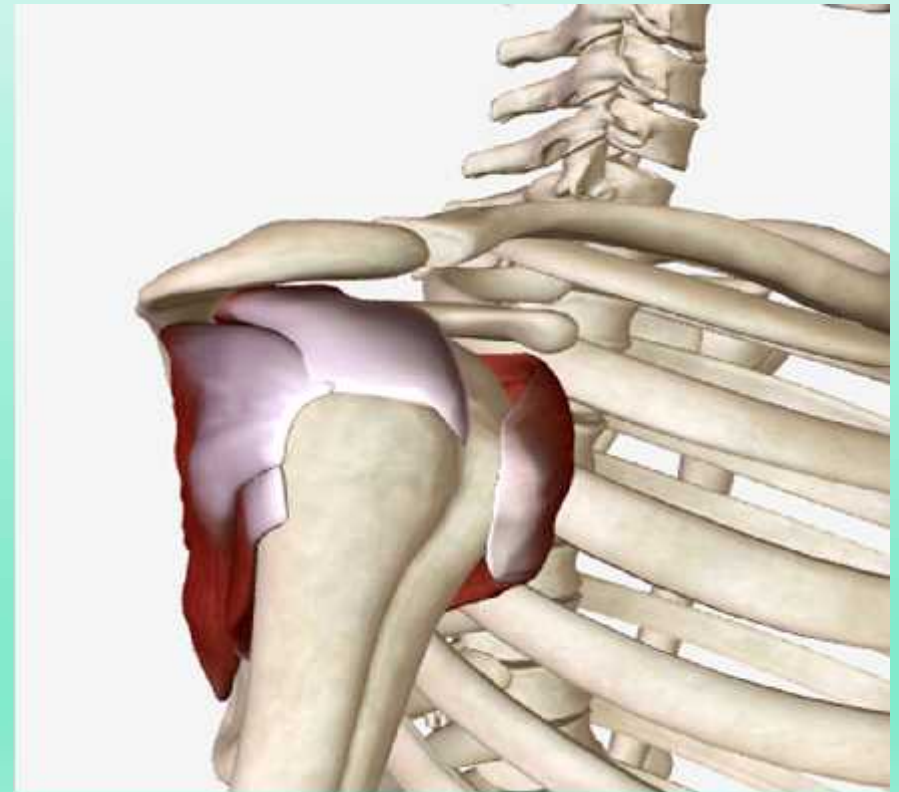
$\mu$

$\mu$  .

Το πέταλο των στροφένων αποτελείται από:

- τον υπερακάνθιο μυ,
- τον υπακάνθιο μυ,
- τον ελάσσωνα στρογγύλο και
- τον υποπλάτιο

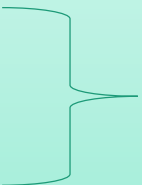
Κατά κύριο λόγο είναι υπεύθυνο για τη στροφή του βραχίονα, αλλά **ταυτόχρονα σταθεροποιεί και την γληνοβραχιόνια άρθρωση.**



- 
- 
- 

⋮

-



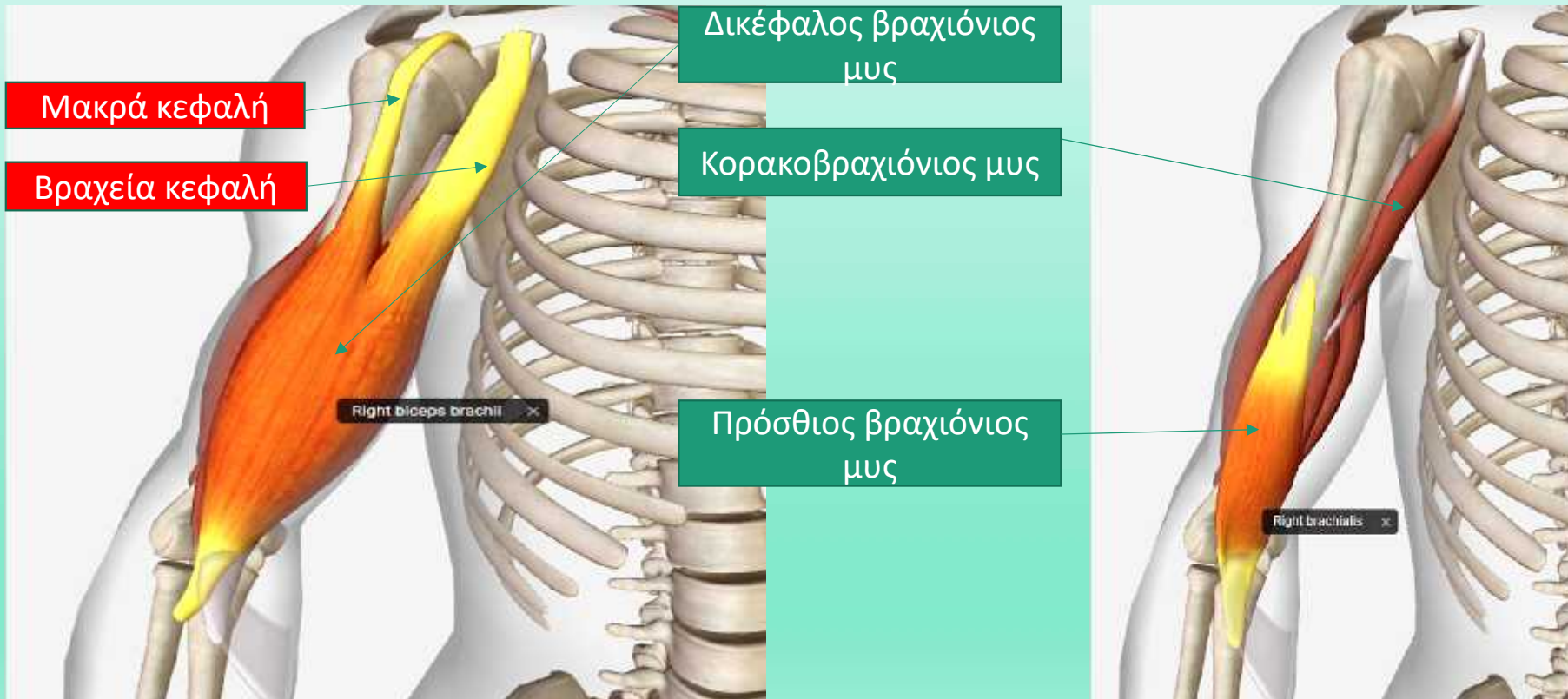
n

n

-



μ



μ





•

$\mu$

$\mu$

$\mu$

•

.

$\mu$

•

$\mu$

.

$\mu$

.

•

$\mu$

.

•

.

- Α) ΜΥΕΣ ΤΗΣ ΠΡΟΣΘΙΑΣ ΕΠΙΦΑΝΕΙΑΣ Ή ΚΑΜΠΤΙΚΗΣ ΕΠΙΦΑΝΕΙΑΣ
- Β) ΜΥΕΣ ΤΗΣ ΟΠΙΣΘΙΑΣ Ή ΕΚΤΑΤΙΚΗΣ ΕΠΙΦΑΝΕΙΑΣ
- Γ) ΜΥΕΣ ΤΟΥ ΚΕΡΚΙΔΙΚΟΥ ΧΕΙΛΟΥΣ

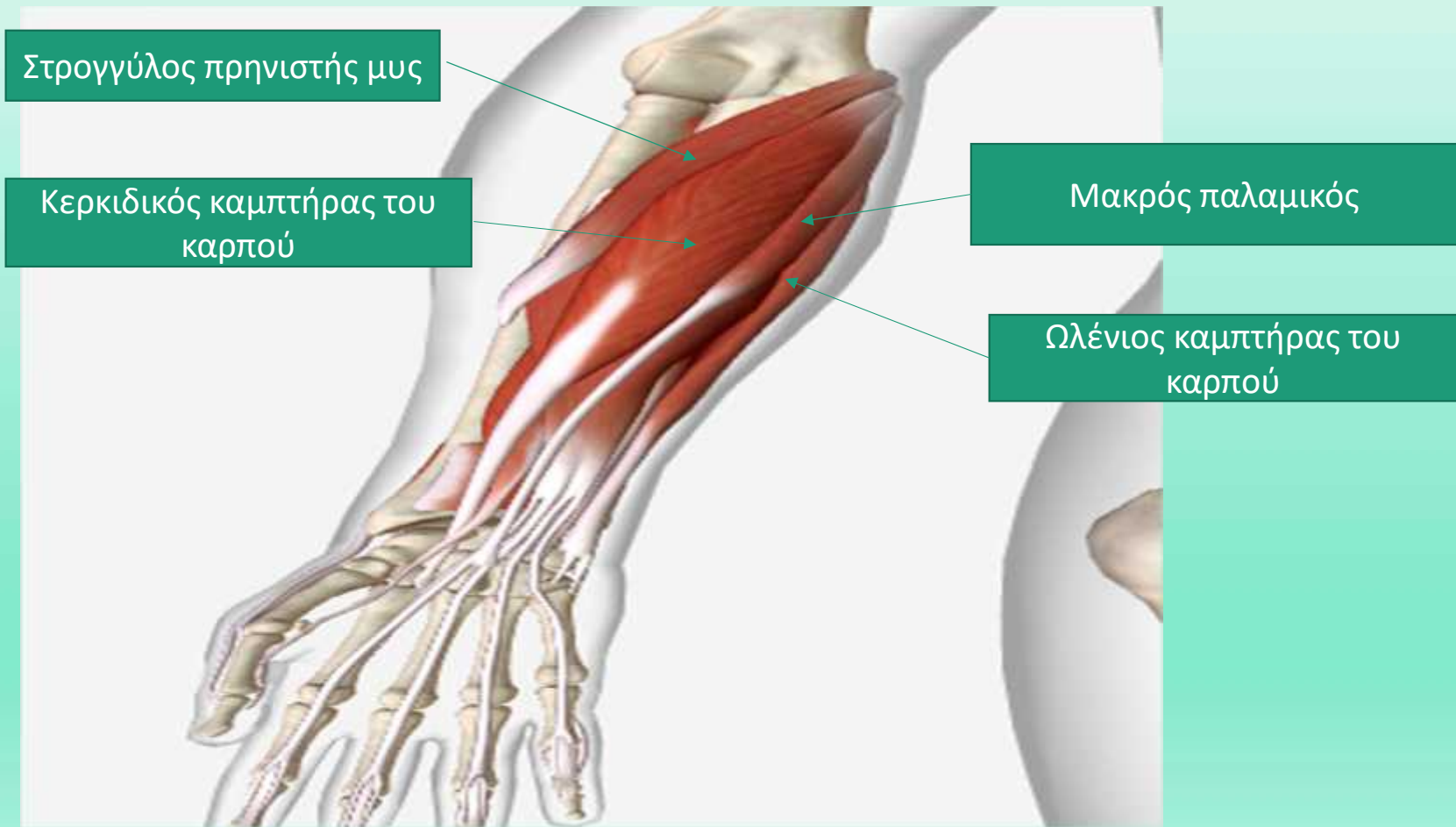
- μ μ

- μ

- μ μ

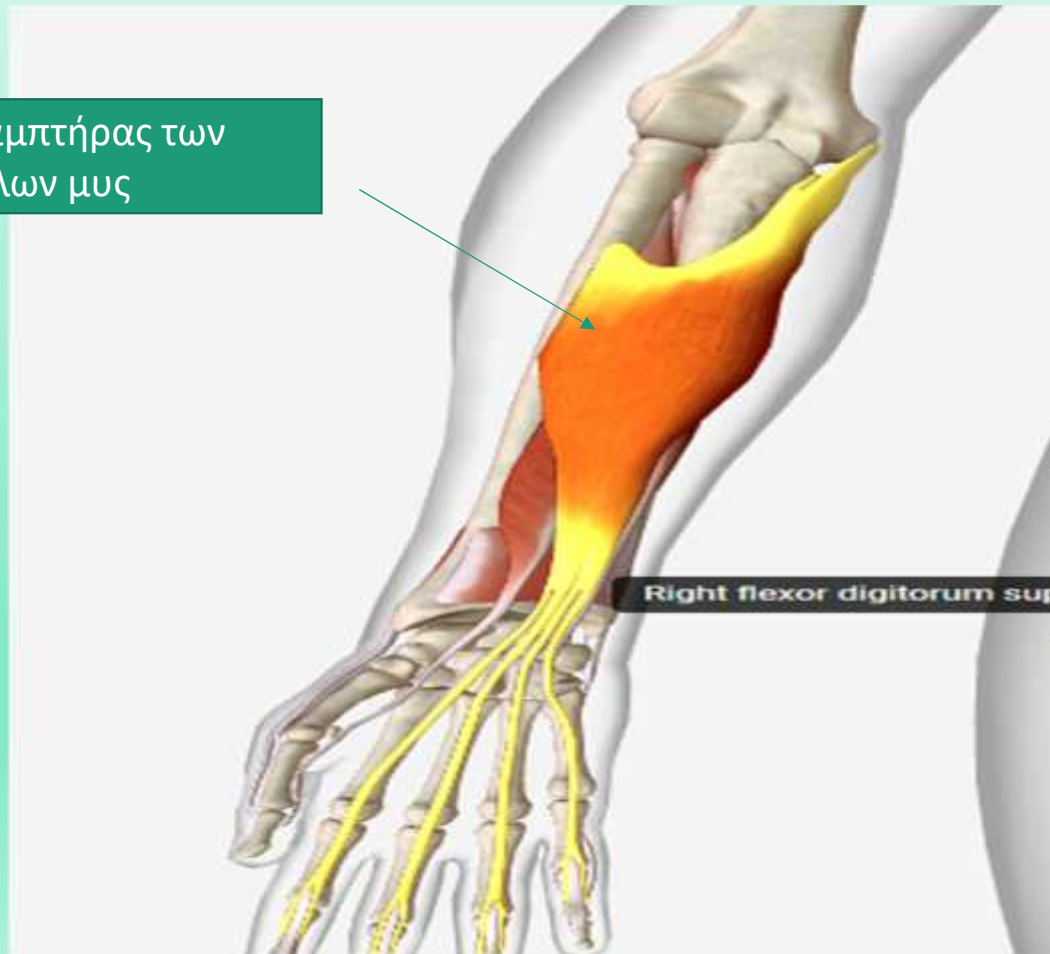
.

## ΜΥΕΣ ΤΗΣ ΠΡΟΣΘΙΑΣ ΕΠΙΦΑΝΕΙΑΣ Ή ΚΑΜΠΤΙΚΗΣ ΕΠΙΦΑΝΕΙΑΣ ΠΡΩΤΗ ΣΤΙΒΑΔΑ

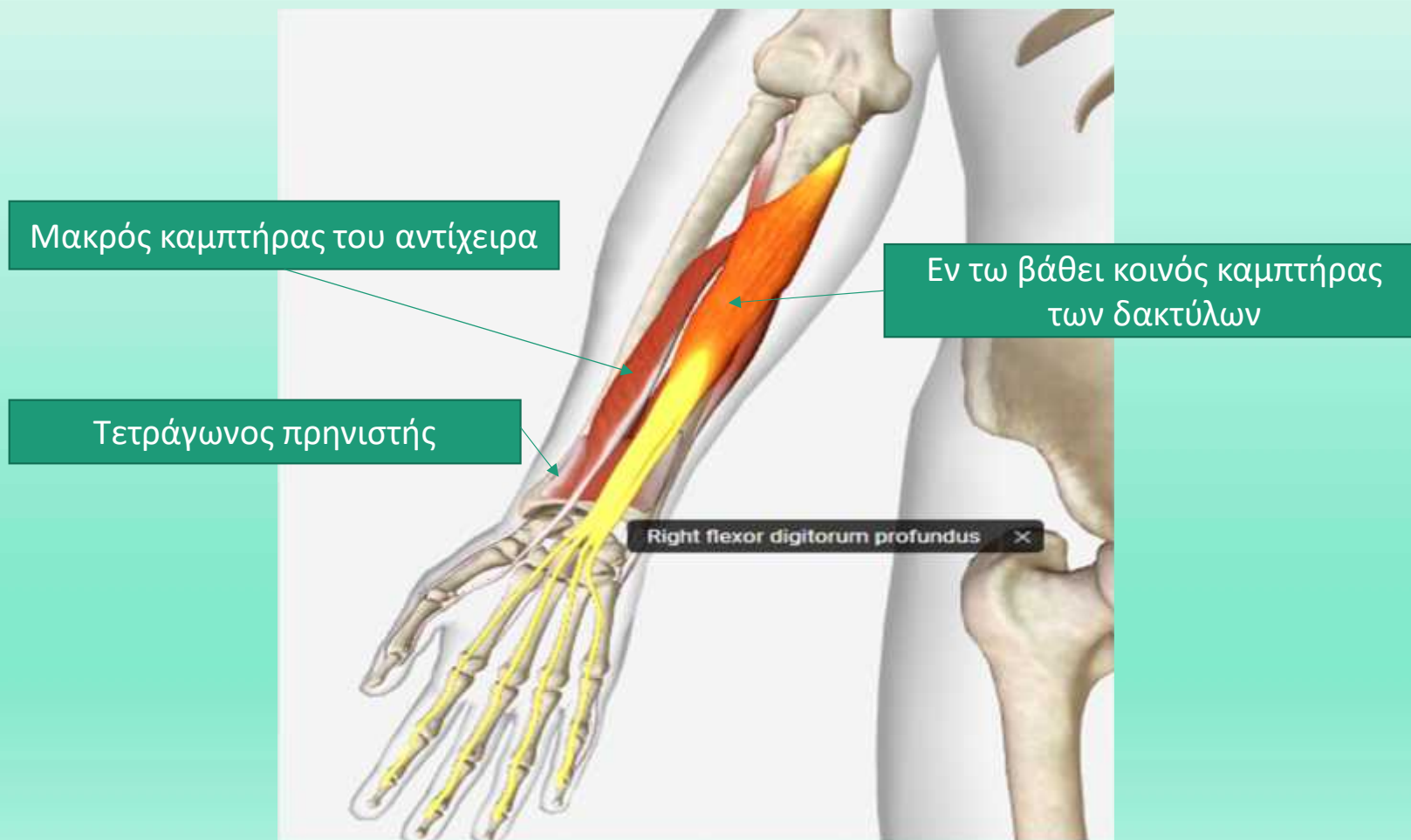


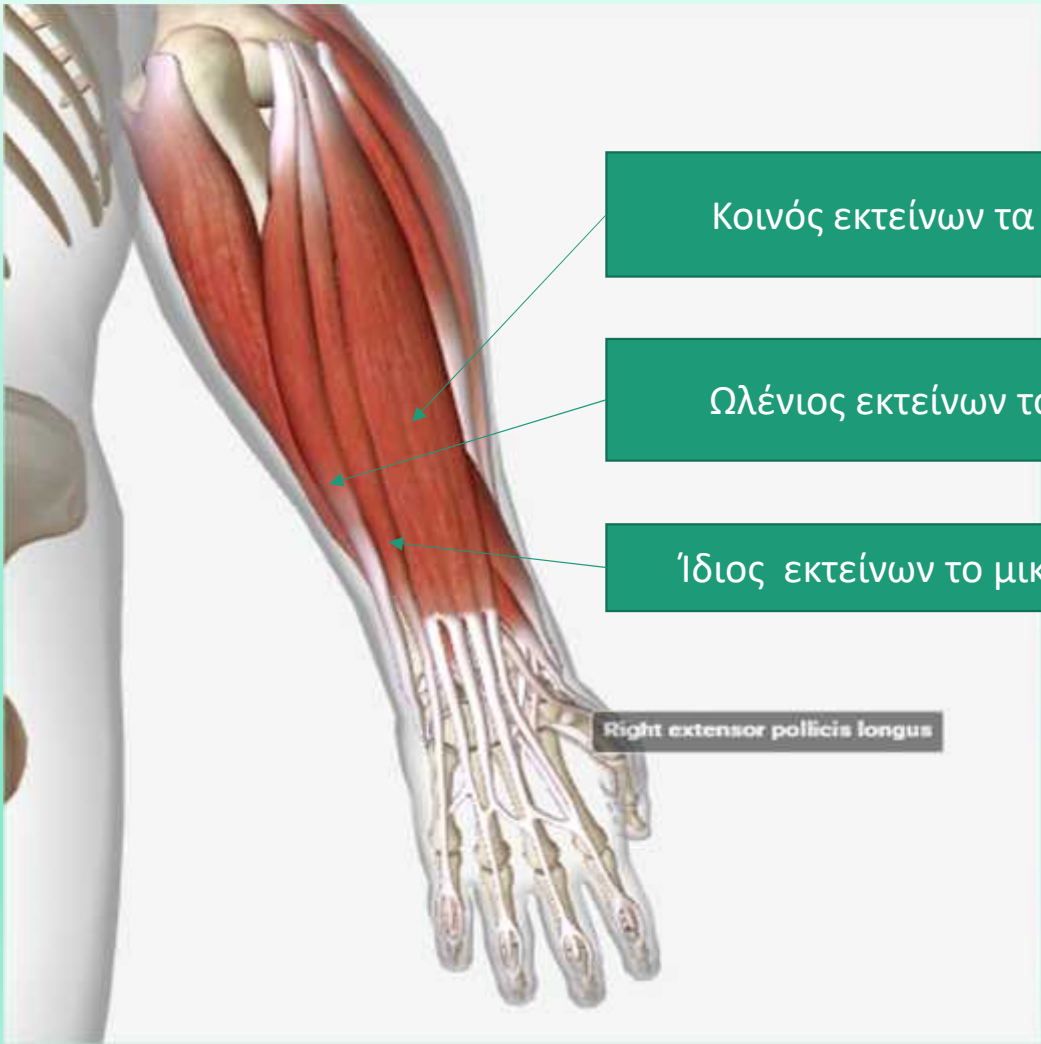
# ΜΥΕΣ ΤΗΣ ΠΡΟΣΘΙΑΣ ΕΠΙΦΑΝΕΙΑΣ Ή ΚΑΜΠΤΙΚΗΣ ΕΠΙΦΑΝΕΙΑΣ ΜΕΣΗ ΣΤΙΒΑΔΑ

Επιπολής καμπτήρας των  
δακτύλων μυς



## ΜΥΕΣ ΤΗΣ ΠΡΟΣΘΙΑΣ ΕΠΙΦΑΝΕΙΑΣ Ή ΚΑΜΠΤΙΚΗΣ ΕΠΙΦΑΝΕΙΑΣ ΤΡΙΤΗ ΣΤΙΒΑΔΑ



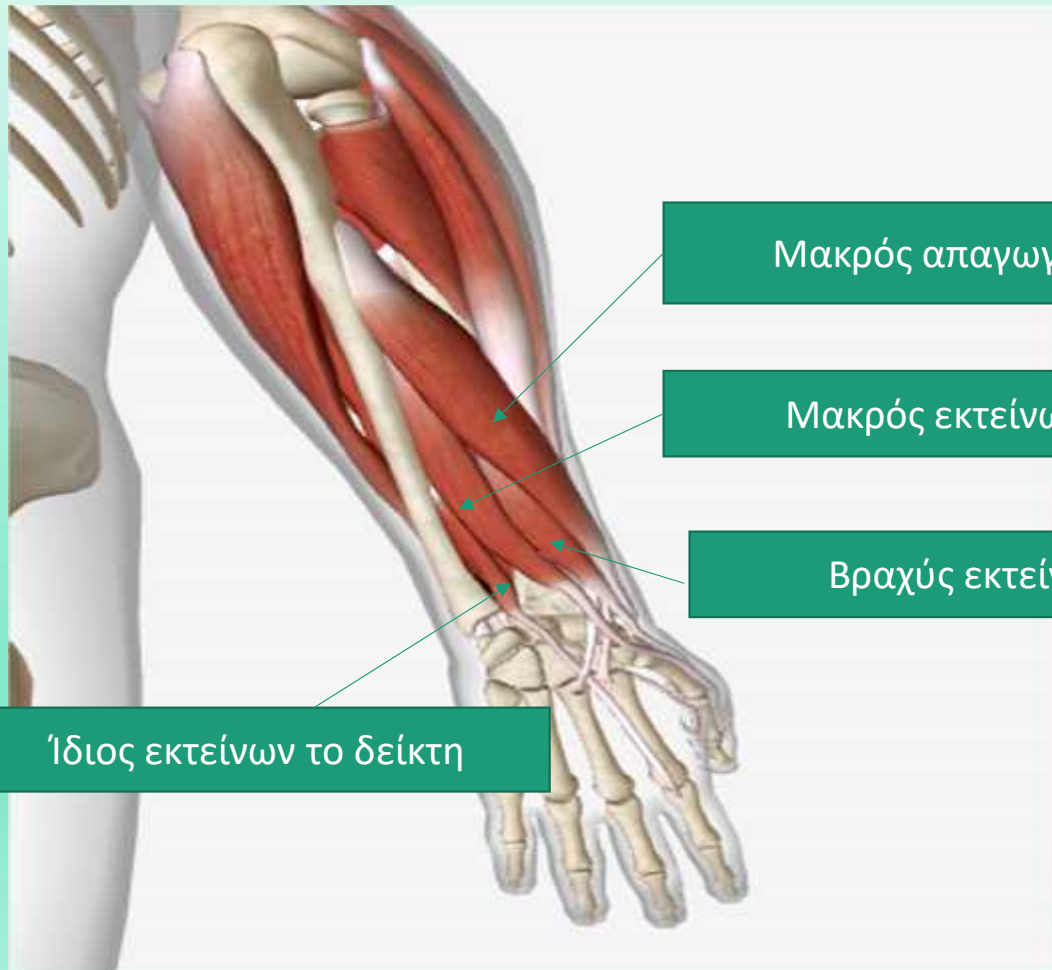


Κοινός εκτείνων τα δάκτυλα

Ωλένιος εκτείνων τον καρπό

Ίδιος εκτείνων το μικρό δάκτυλο

Right extensor pollicis longus



Μακρός απαγωγός τον αντίχειρα

Μακρός εκτείνων τον αντίχειρα

Βραχύς εκτείνων τον αντίχειρα

Ίδιος εκτείνων το δείκτη

μ





μ



μ



- $\mu$  :  $\mu$  , 4 , 2000.
- Brunnstrom's: , 5 , 2005.
- . :
- .  $\mu$  : -  $\mu$  , .  
2007.